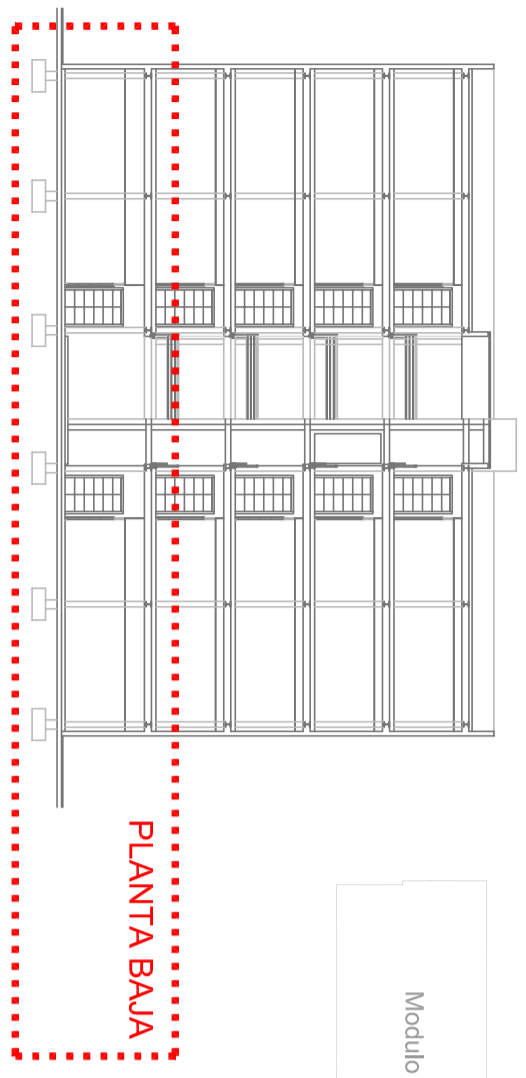
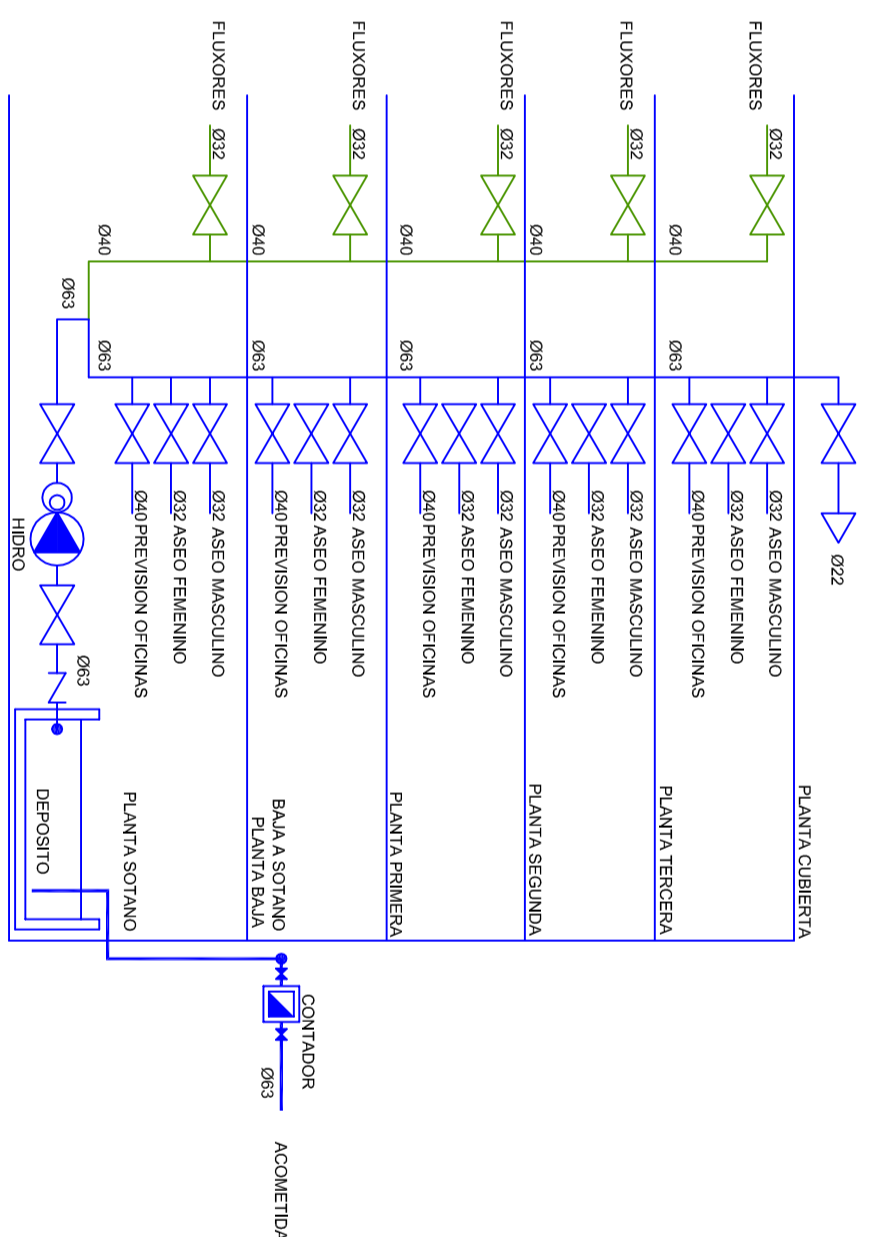


ESQUEMA INSTALACION FONTANERIA



PLANTA BAJA

**PROYECTO DE INSTALACIONES PARA EDIFICIO
POLIVALENTE, MODULO 3**

PETICIONARIO	UNIVERSIDAD DE LAS PALMAS DE GRAN CANARIA
SITUACION	PARQUE TECNOLÓGICO DE TAFIRA UNIVERSIDAD DE LAS PALMAS DE G.C. LAS PALMAS DE GRAN CANARIA

FECHA	MAYO 2009
ESCALA	1/100

PLANO Nº
FO1

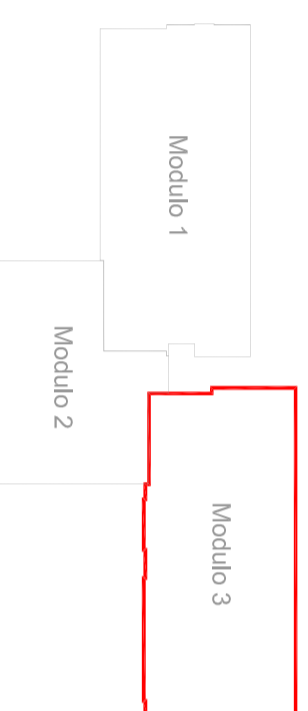
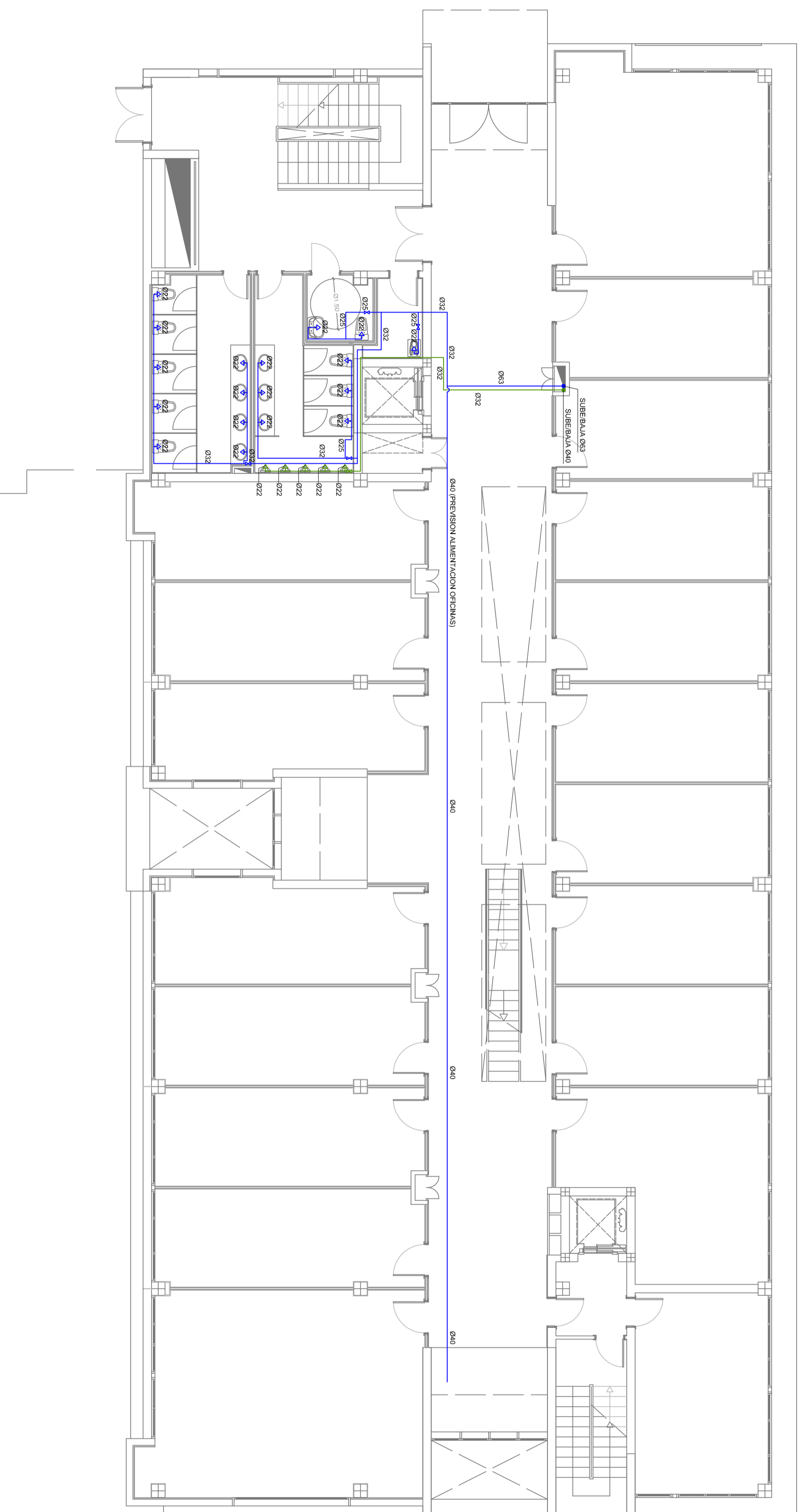


PLANO DE
**INSTALACION DE FONTANERIA
PLANTA BAJA**

INGENIERO INDUSTRIAL
AGUSTIN JUAREZ NAVARRO

Consultoría y Cambio 2º C
C/Alfonso XIII, 10 - 35010 Las Palmas de Gran Canaria
Tel: 928 241 012

DE LA RED GENERAL
DE ABASTECIMIENTO



**PROYECTO DE INSTALACIONES PARA EDIFICIO
POLIVALENTE, MODULO 3**

PETICIONARIO
UNIVERSIDAD DE LAS PALMAS DE GRAN CANARIA

SITUACION
PARQUE TECNOLOGICO DE TAFIRA
UNIVERSIDAD DE LAS PALMAS DE G.C.
LAS PALMAS DE GRAN CANARIA

FECHA
MAYO 2009

ESCALA
1/100

PLANO DE
INGENIERO INDUSTRIAL

AGUSTIN JUAREZ NAVARRO



PLANO Nº
F02

INGENIERO INDUSTRIAL

AGUSTIN JUAREZ NAVARRO

INGENIERO INDUSTRIAL

AGUSTIN JUAREZ NAVARRO

INGENIERO INDUSTRIAL

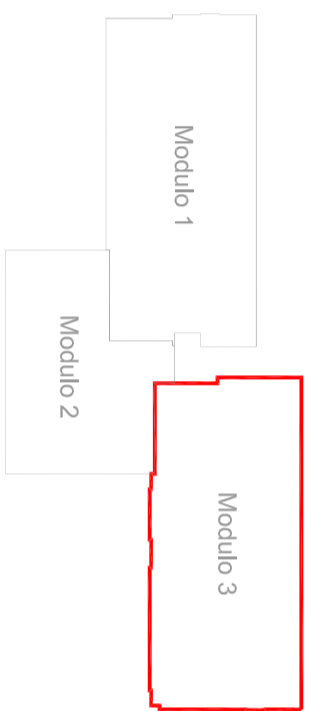
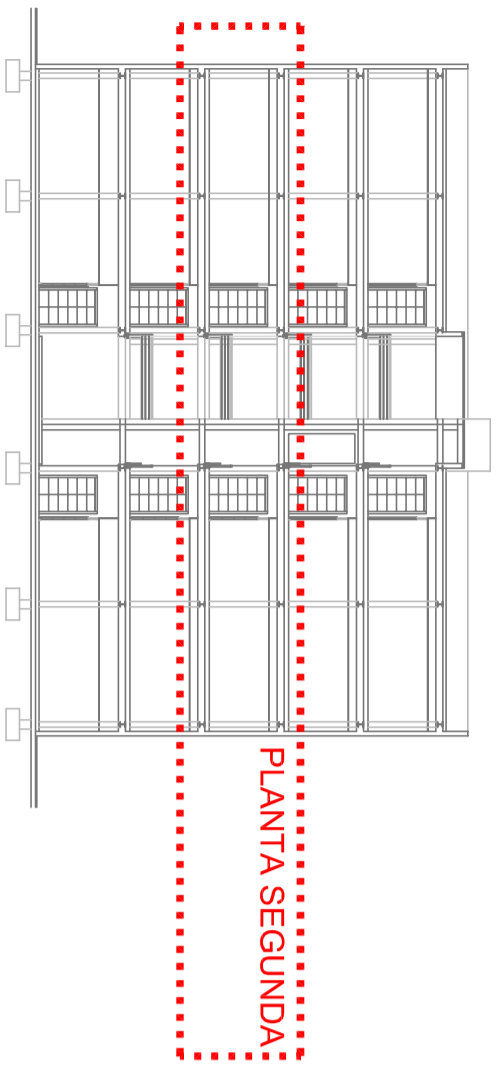
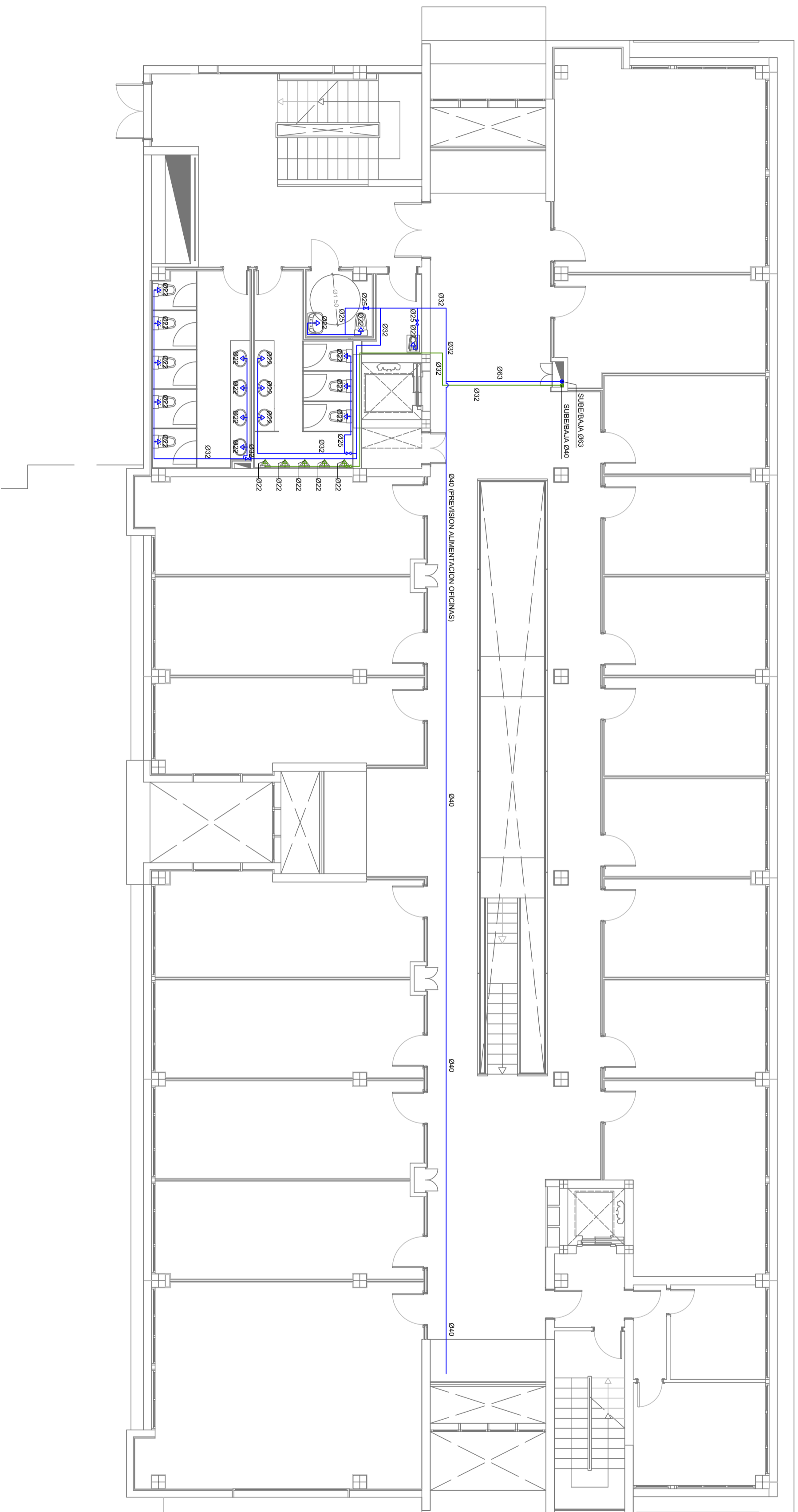
AGUSTIN JUAREZ NAVARRO

INGENIERO INDUSTRIAL

AGUSTIN JUAREZ NAVARRO

INGENIERO INDUSTRIAL

PLANO DE
**INSTALACION DE FONTANERIA
PLANTA PRIMERA**



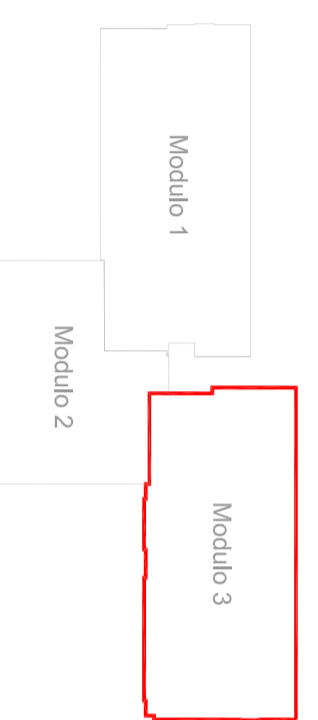
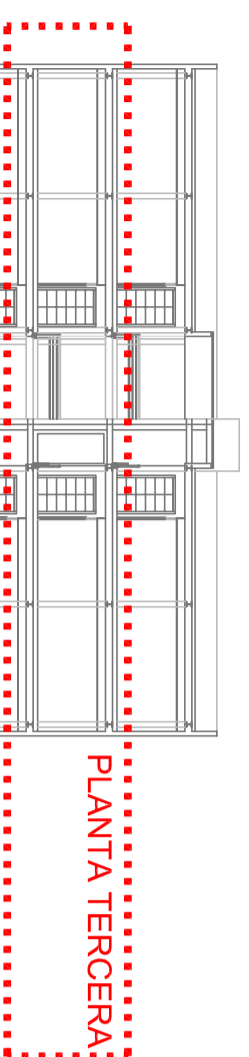
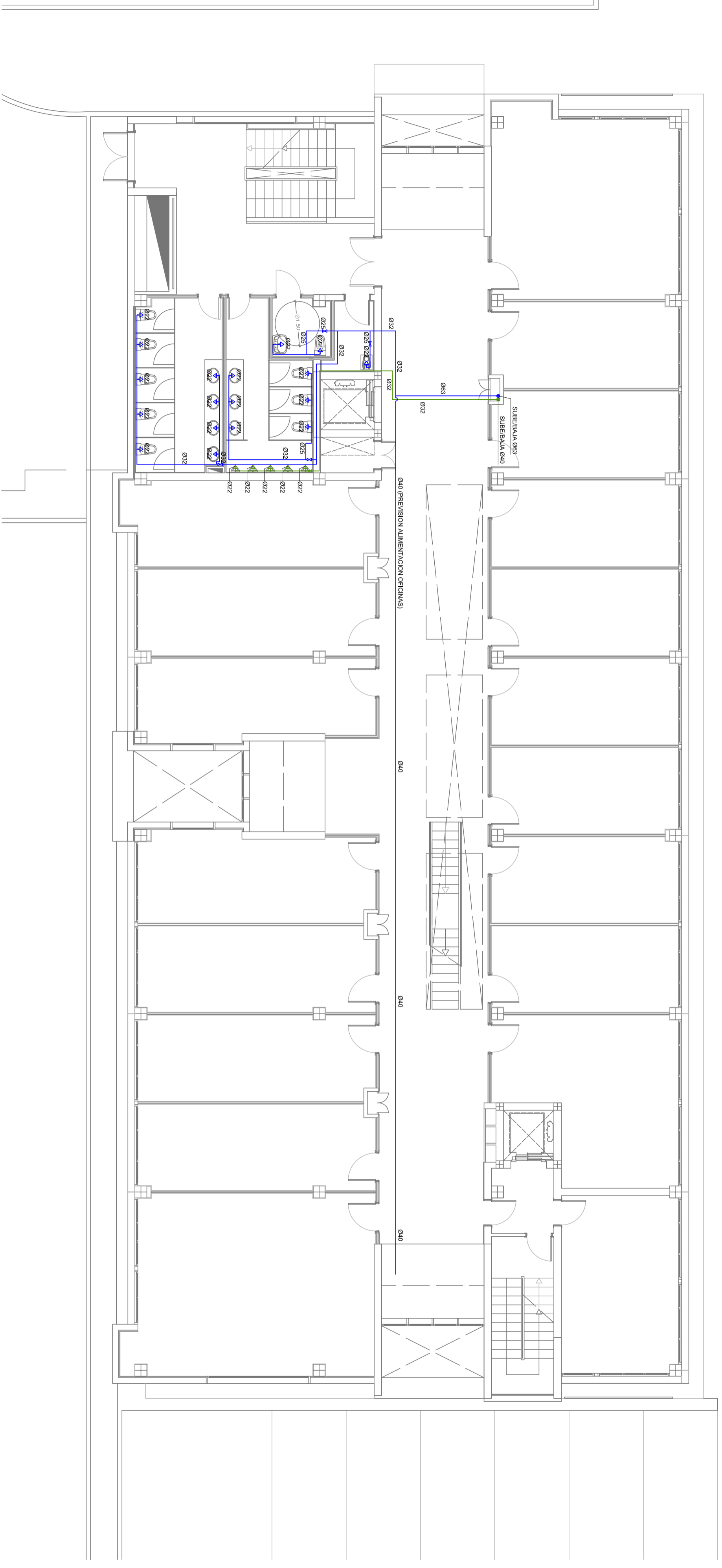
**PROYECTO DE INSTALACIONES PARA EDIFICIO
POLIVALENTE, MODULO 3**



PETICIONARIO	UNIVERSIDAD DE LAS PALMAS DE GRAN CANARIA	FECHA	MAYO 2009	PLANO Nº	F03
SITUACION	PARQUE TECNOLOGICO DE TAFIRA UNIVERSIDAD DE LAS PALMAS DE G.C. LAS PALMAS DE GRAN CANARIA	ESCALA	1/100		

PLANO DE
**INSTALACION DE FONTANERIA
PLANTA SEGUNDA**

INGENIERO INDUSTRIAL
AGUSTIN JUAREZ NAVARRO
C/Alfonso de Caceres 20C
35013 Las Palmas de Gran Canaria
Tel: 984 241 132



**PROYECTO DE INSTALACIONES PARA EDIFICIO
POLIVALENTE, MODULO 3**

PETICIONARIO
UNIVERSIDAD DE LAS PALMAS DE GRAN CANARIA

SITUACION
PARQUE TECNOLOGICO DE TAFIRA
UNIVERSIDAD DE LAS PALMAS DE G.C.
LAS PALMAS DE GRAN CANARIA

FECHA
MAYO 2009

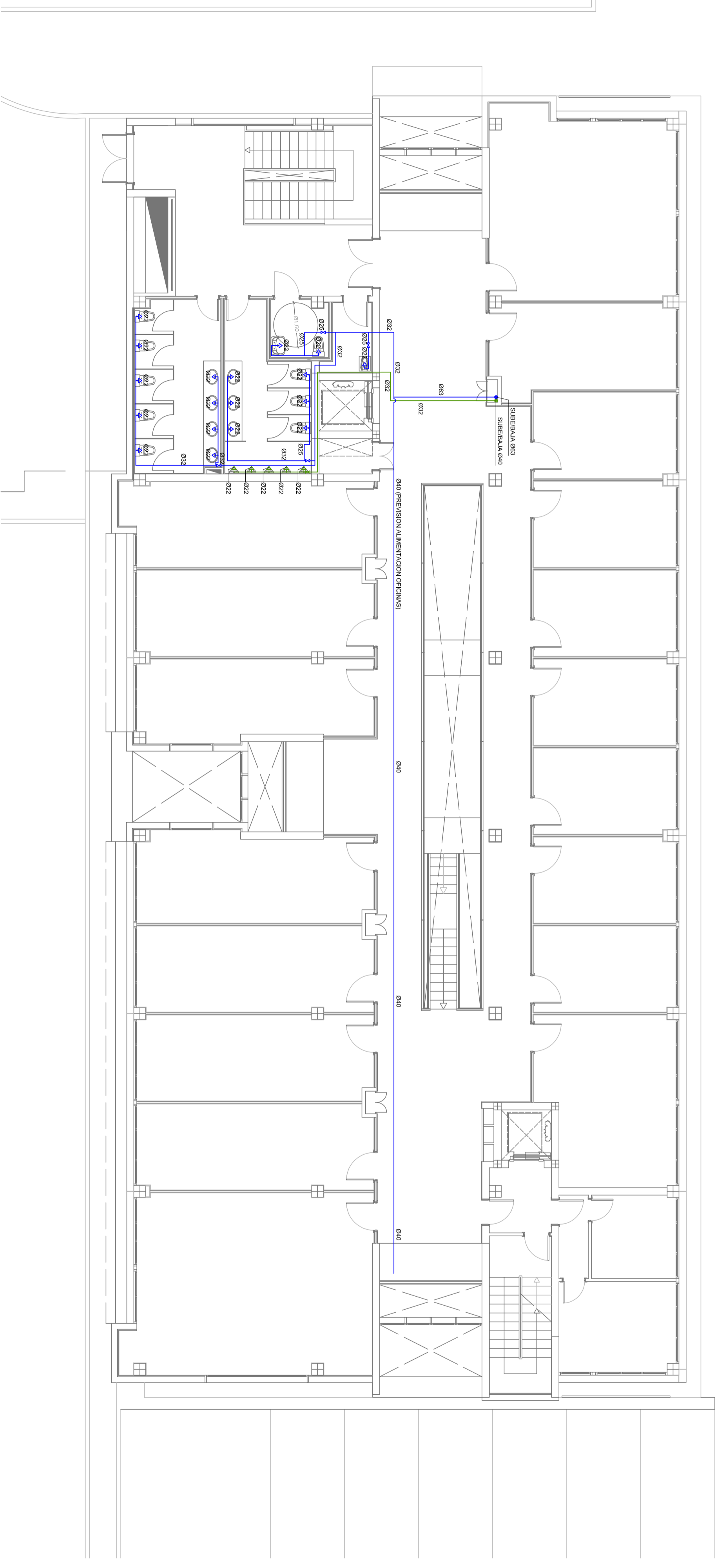
ESCALA
1/100

PLANO N°
F04

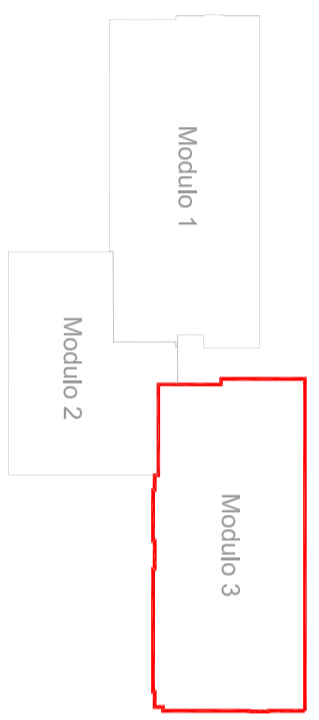
PLANO DE
**INSTALACION DE FONTANERIA
PLANTA TERCERA**

INGENIERO INDUSTRIAL
AGUSTIN JUAREZ NAVARRO

INGENIEROS
QJN



PLANTA CUARTA



**PROYECTO DE INSTALACIONES PARA EDIFICIO
POLIVALENTE, MODULO 3**

PETICIONARIO	UNIVERSIDAD DE LAS PALMAS DE GRAN CANARIA
SITUACION	PARQUE TECNOLOGICO DE TAFIRA UNIVERSIDAD DE LAS PALMAS DE G.C. LAS PALMAS DE GRAN CANARIA
FECHA	MAYO 2009
ESCALA	1/100



PLANO Nº

F05

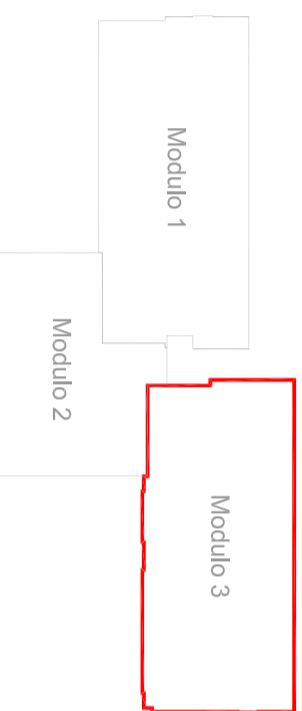
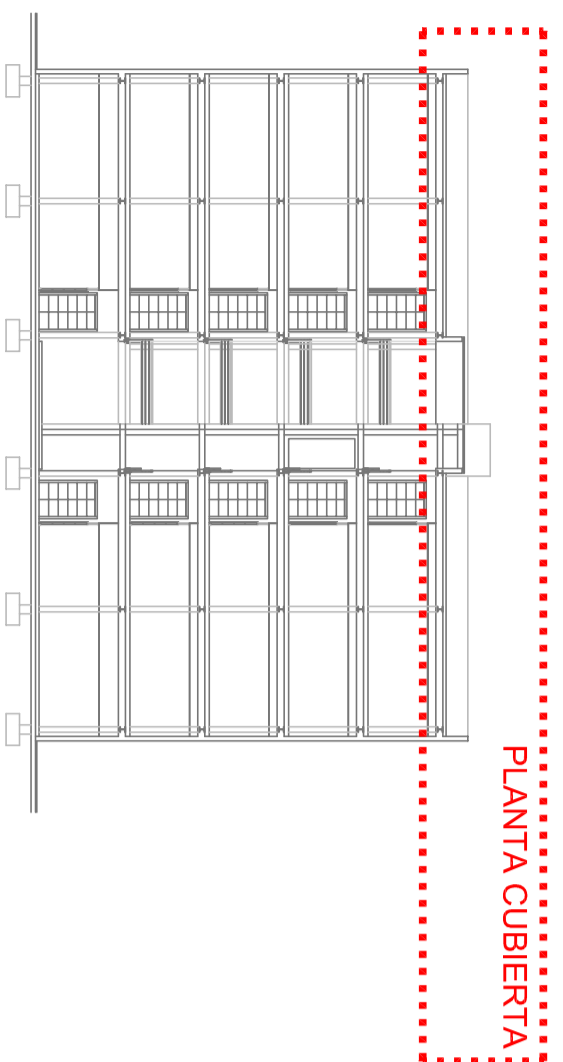
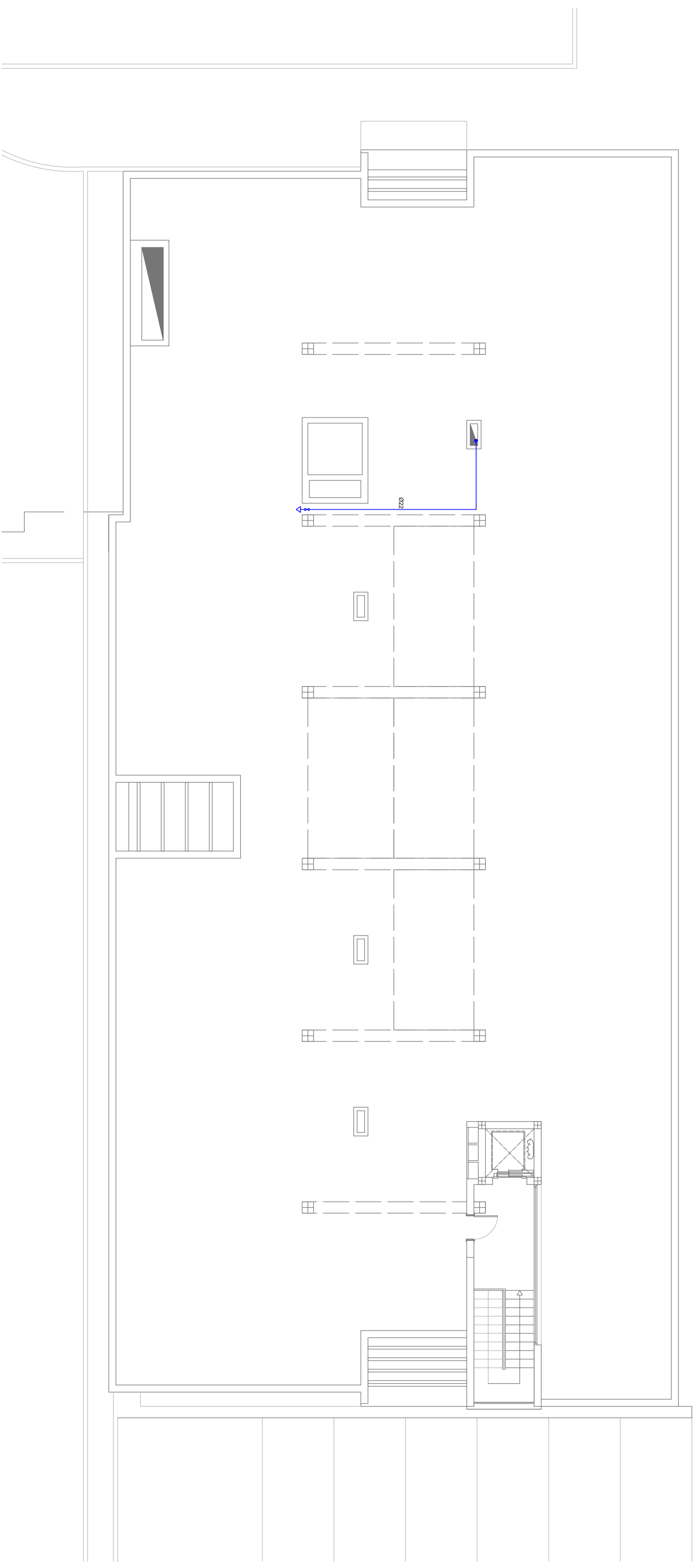
PLANO DE

**INSTALACION DE FONTANERIA
PLANTA CUARTA**

INGENIERO INDUSTRIAL

AGUSTIN JUAREZ NAVARRO

COLEGIADO EN CANARIAS Nº 270
C/ALFONSO XARAYAN Nº 10
TEL. 902 241 112



**PROYECTO DE INSTALACIONES PARA EDIFICIO
POLIVALENTE, MODULO 3**



PETICIONARIO
UNIVERSIDAD DE LAS PALMAS DE GRAN CANARIA

SITUACION
PARQUE TECNOLÓGICO DE TAFIRA
UNIVERSIDAD DE LAS PALMAS DE G.C.
LAS PALMAS DE GRAN CANARIA

FECHA
MAYO 2009

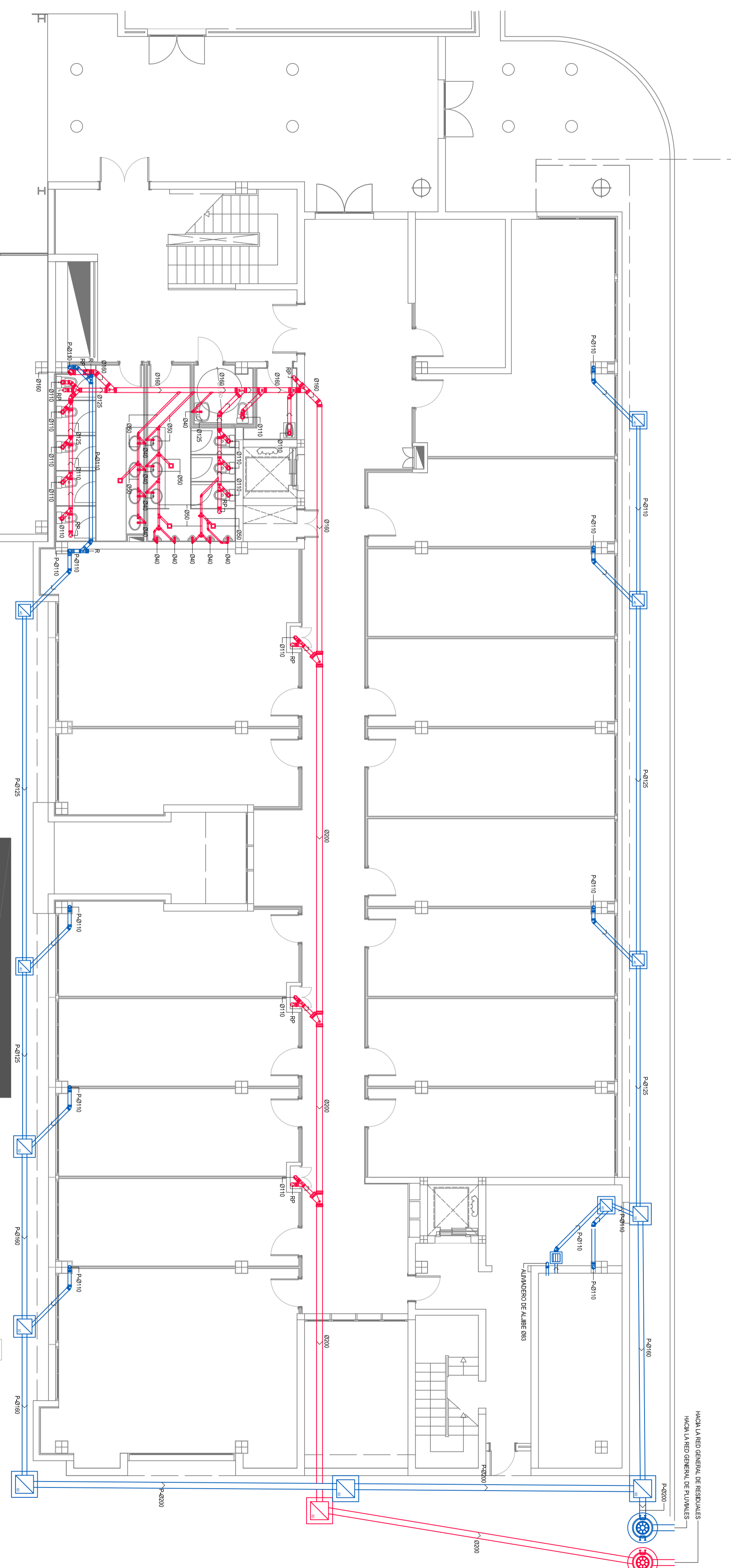
ESCALA
1/100

PLANO Nº
F06

PLANO DE
**INSTALACION DE FONTANERIA
CUBIERTA**

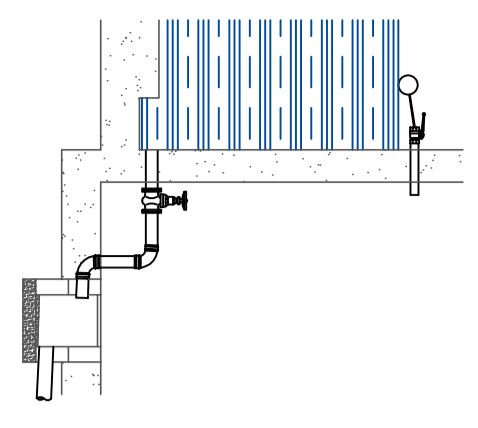
INGENIERO INDUSTRIAL
AGUSTIN JUAREZ NAVARRO

AGUSTIN JUAREZ NAVARRO S.L.
CALLE LEON Y CASTILLO 20C
35013 LAS PALMAS DE GRAN CANARIA
TEL. 902 241 112

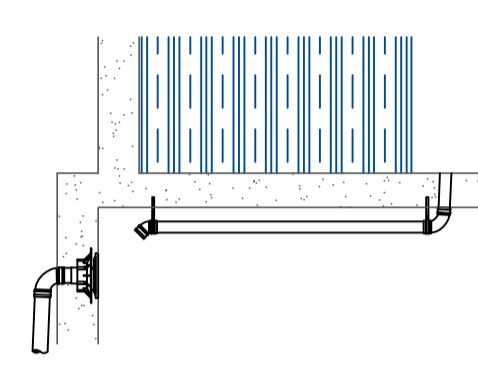


HACIA LA RED GENERAL DE RESIDUALES
HACIA LA RED GENERAL DE PLUVIALES

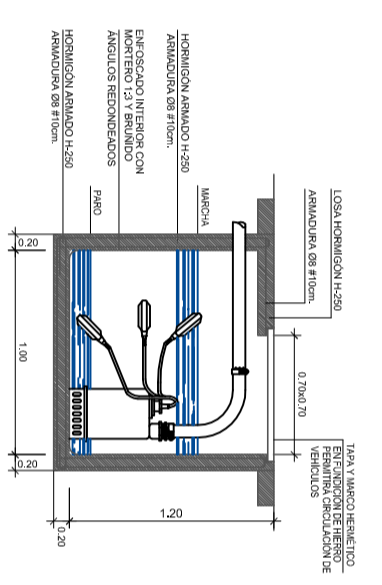
DETALLE DE VACIADO DE ALIIBE



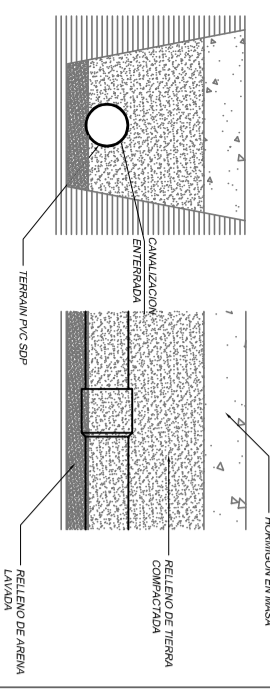
DETALLE DE REBOSADERO DE ALIIBE



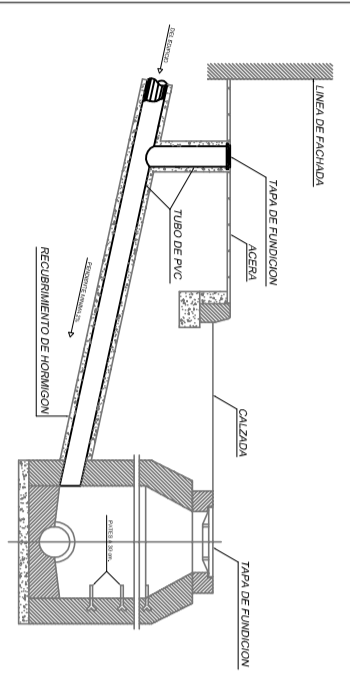
DETALLE DEL FOSO DE LA BOMBA DE ACHIQUE



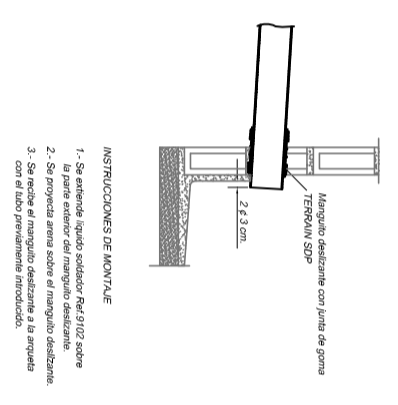
DETALLE DE CANALIZACION ENTERRADA TERRAIN SDP



ACOMETIDA DOMILIARIA DE ALCANTARILLADO A RED PRINCIPAL



DETALLE UNION TUBO A ARQUETA SISTEMA TERRAIN SDP



INSTRUCCIONES DE MONTAJE

1. Se debe instalar sobre un soporte firme y nivelado.
2. La parte superior del manhole debe estar protegida con una tapa adecuada.
3. Se debe evitar el contacto directo con el agua.
4. Se debe evitar el uso de productos químicos.

LEYENDA DE SANEAMIENTO

- RED COLGADA PVC TERRAIN
 - RED ENTERRADA PVC TERRAIN
 - BOTE SIFONICO REF. 9227.406.110
 - BOTE SIF. SUMIDERO REF. 9235.407.110
 - SUMIDERO SIFONICO REF. 408.110
 - CAZOLETA CUB. TRANSITABLE REF. 872.110
 - CAZOLETA CUB. INVERTIDA REF. 873.110
 - BALANTE
 - ARQUETA
 - ARQUETA SIFONICA
 - SEPARADOR DE GRASAS
 - IMBORNAL
 - POZO DE RESALTO CIRCULAR
 - CAMARA DE BOMBEO
- SE COLOCARAN REGISTROS EN TODOS LOS CAMBIOS DE DIRECCION
- EN TUBERIA DE Ø110 O CADE DE REGISTRO REF. 100.110.08
- ANTES DE PROCEDER A LA EJECUCION DE LAS INSTALACIONES SE
- DEBERA OBTENER LA APROBACION DEL REPLANTEO



PROYECTO DE INSTALACIONES PARA EDIFICIO
POLIVALENTE, MODULO 3




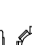

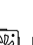
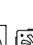







PETICIONARIO	UNIVERSIDAD DE LAS PALMAS DE GRAN CANARIA	FECHA	MAYO 2009	PLANO Nº	S01
SITUACION	PARQUE TECNOLÓGICO DE TAHERA UNIVERSIDAD DE LAS PALMAS DE G.C. LAS PALMAS DE GRAN CANARIA	ESCALA	1/100		

PLANO DE
INSTALACION DE SANEAMIENTO
PLANTA BAJA

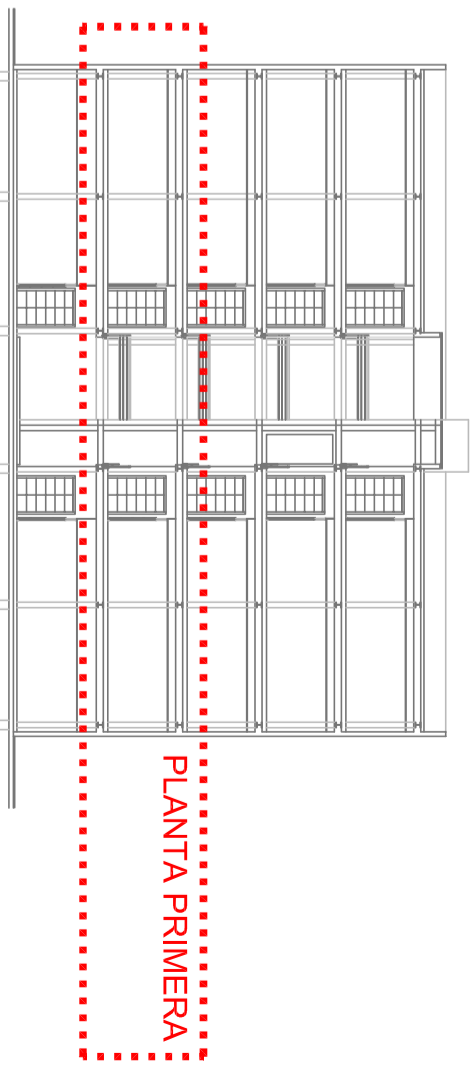
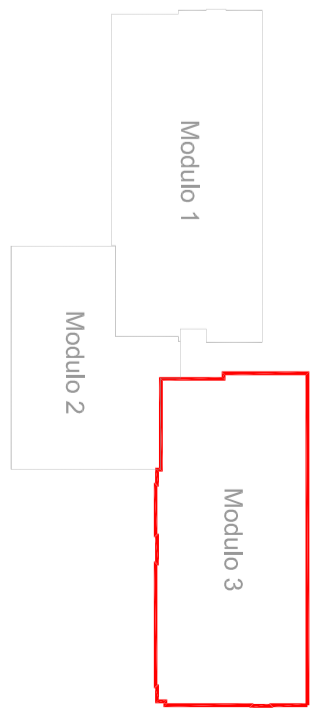
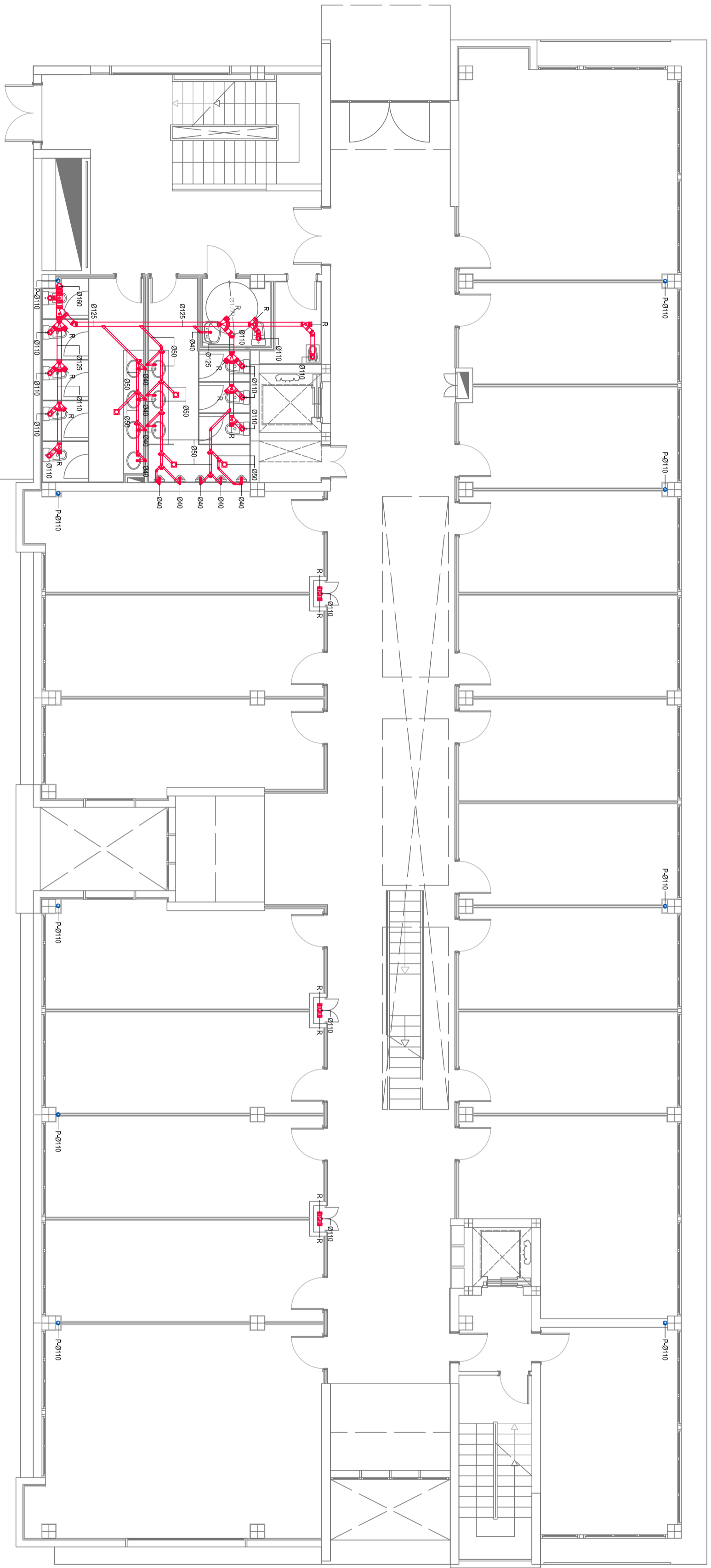
INGENIERO INDUSTRIAL
AGUSTIN JUAREZ NAVARRO
C/Alcalá y Calabro, 2º C
35013 Las Palmas de Gran Canaria
Tf. 988 241 132



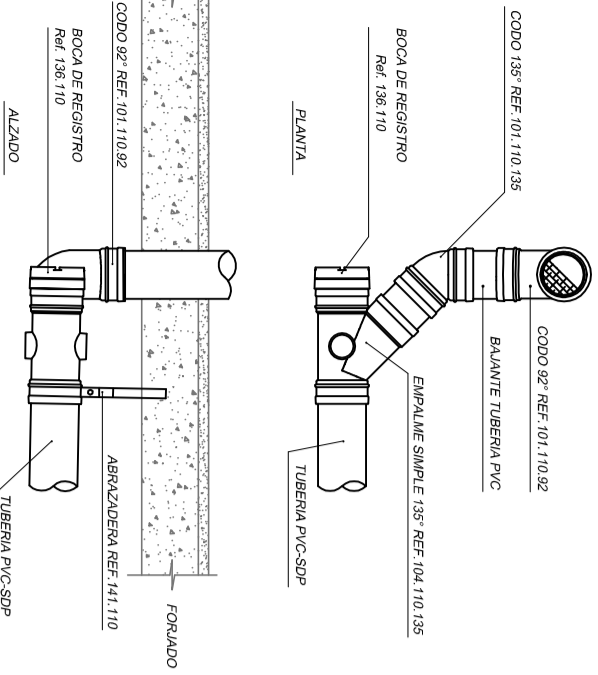
LEYENDA DE SANEAMIENTO

-  RED COLGADA PVC TERRAIN
-  RED ENTERRADA PVC TERRAIN
-  BOTE SIFÓNICO REF. 9227.406.110
-  BOTE SIF. SUMIDERO REF. 9235.407.110
-  SUMIDERO SIFÓNICO REF. 408.110
-  CAZOLETA CUB. TRANSITABLE REF. 872.110
-  CAZOLETA CUB. INVERTIDA REF. 873.110
-  BAÑANTE
-  ARQUETA
-  ARQUETA SIFÓNICA
-  SEPARADOR DE GRASAS
-  IMBORNAL
-  POZO DE RESALTO CIRCULAR
-  CAMARA DE BOMBEO

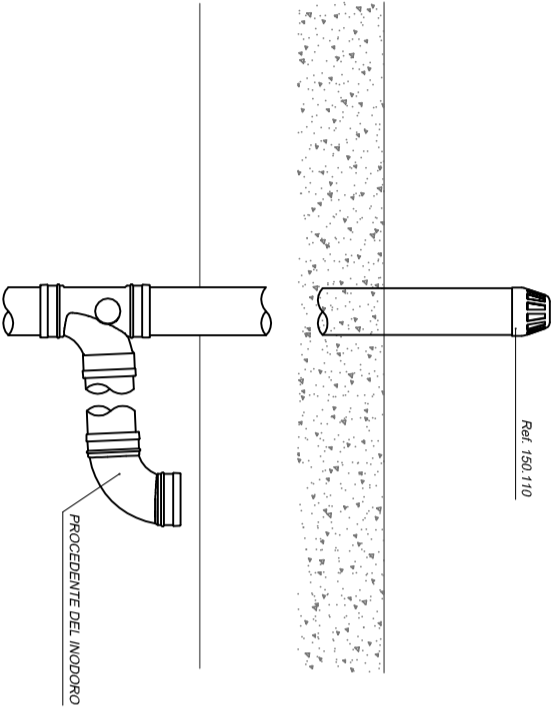
- SE COLOCARÁN REGISTROS EN TODOS LOS CAMBIOS DE DIRECCION EN TUBERIA DE Ø110 CON CODE DE REGISTRO REF. 103.110.092
- ANTES DE PROCEDER A LA EJECUCION DE LAS INSTALACIONES SE DEBERÁ OBTENER LA ACEPTACION DEL REPUNTO



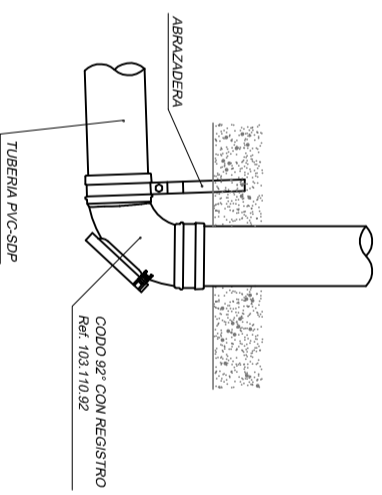
DETALLE REGISTRO A PIE DE BAÑANTE EN RED COLGADA SISTEMA TERRAIN SDP



VENTILACION Ø110 SISTEMA PVC TERRAIN SDP



REGISTRO A PIE DE BAÑANTE O CAMBIO DE DIRECCION SISTEMA PVC TERRAIN SDP



PROYECTO DE INSTALACIONES PARA EDIFICIO POLIVALENTE, MODULO 3

PETICIONARIO	UNIVERSIDAD DE LAS PALMAS DE GRAN CANARIA
SITUACION	PARQUE TECNOLÓGICO DE TAHERA UNIVERSIDAD DE LAS PALMAS DE G.C. LAS PALMAS DE GRAN CANARIA

FECHA	MAYO 2009
ESCALA	1/100



PLANO Nº

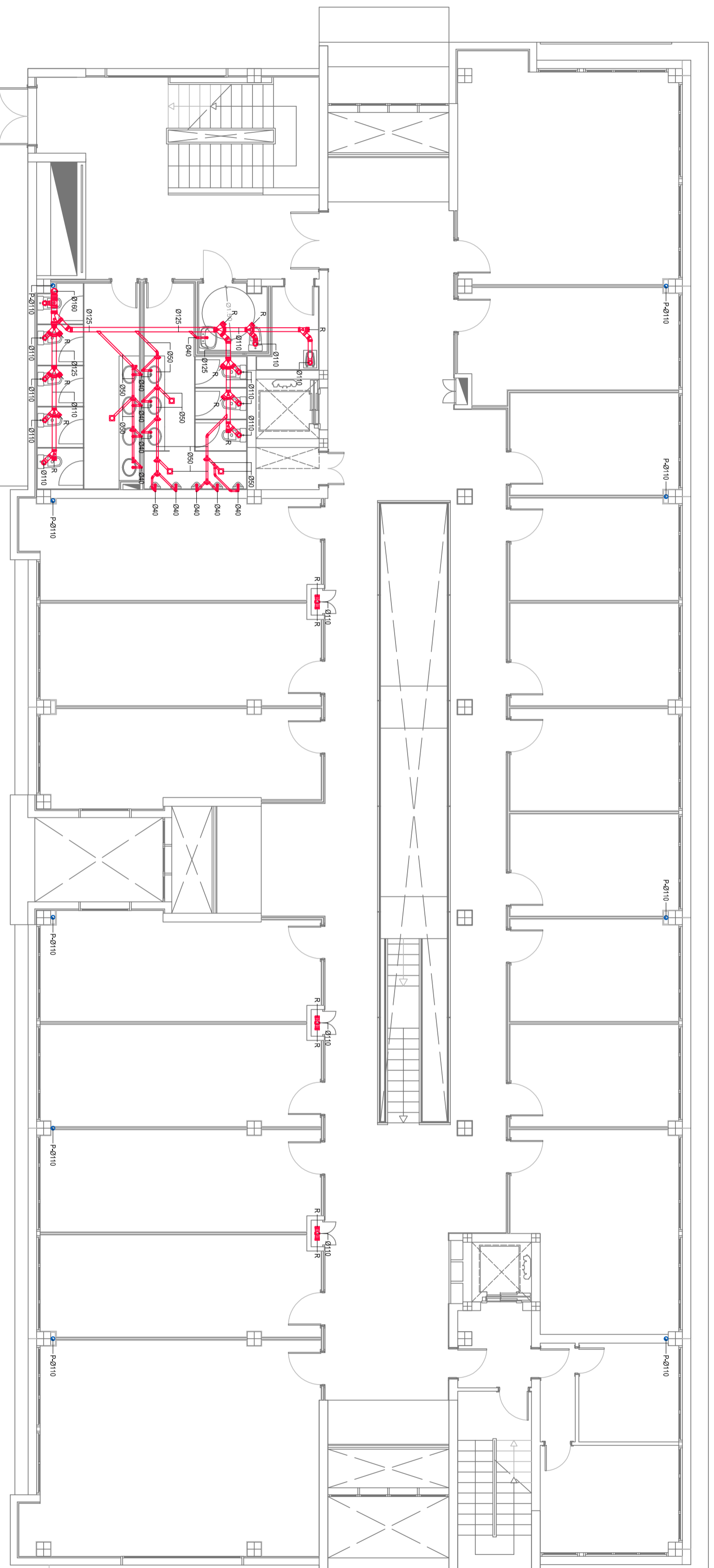
S02

INGENIERO INDUSTRIAL

INSTALACION DE SANEAMIENTO PLANTA PRIMERA

AGUSTIN JUAREZ NAVARRO

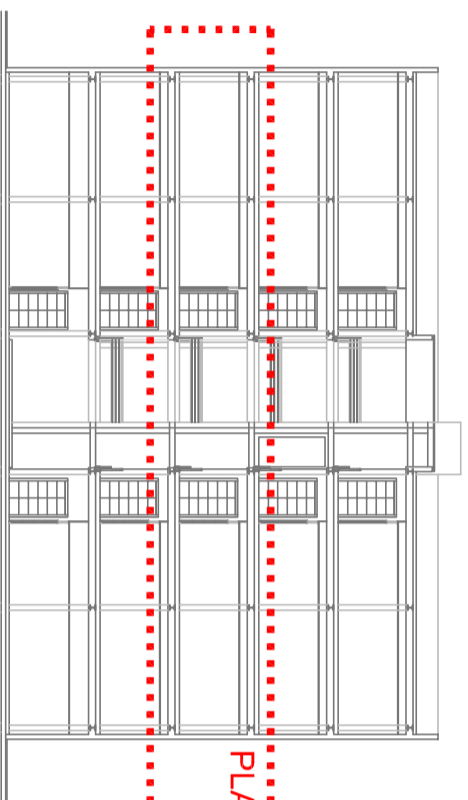
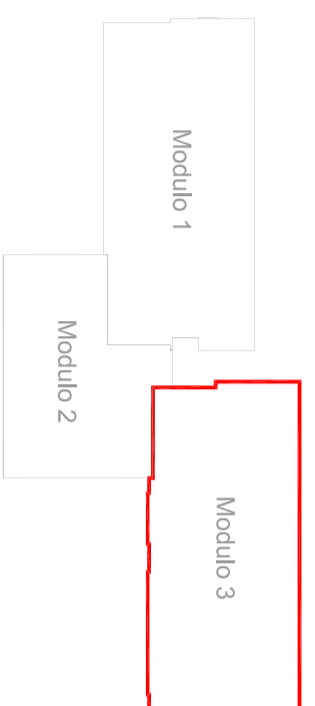
Consultoría y Cambio de ZC
C/El Estrecho, 20
35012 Las Palmas de Gran Canaria



LEYENDA DE SANEAMIENTO

- RED COLEGADA PVC TERRAIN
- RED ENTERRADA PVC TERRAIN
- BOTE SIFONICO REF. 9227.406.110
- SUMIDERO SIFONICO REF. 9235.407.110
- CAZOLETA CUB. TRANSITABLE REF. 872.110
- CAZOLETA CUB. INVERTIDA REF. 873.110
- BAJANTE
- ARQUETA
- ARQUETA SIFONICA
- SEPARADOR DE GRASAS
- IMBORNAL
- POZO DE RESALTO CIRCULAR
- CAMARA DE BOMBEO

-SE COLOCARAN REGISTROS EN TODOS LOS CAMBIOS DE DIRECCION
 EN TUBERIA DE Ø110 CON CODE DE REGISTRO REF. 103.10.092
 -ANTES DE PROCEDER A LA EJECUCION DE LAS INSTALACIONES SE
 DEBERA OBTENER LA ACEPTACION DEL REPLANTEO



PLANTA SEGUNDA

**PROYECTO DE INSTALACIONES PARA EDIFICIO
 POLIVALENTE, MODULO 3**

PETICIONARIO	UNIVERSIDAD DE LAS PALMAS DE GRAN CANARIA
SITUACION	PARQUE TECNOLOGICO DE TAFIRA UNIVERSIDAD DE LAS PALMAS DE G.C. LAS PALMAS DE GRAN CANARIA

FECHA	MAYO 2009
ESCALA	1/100



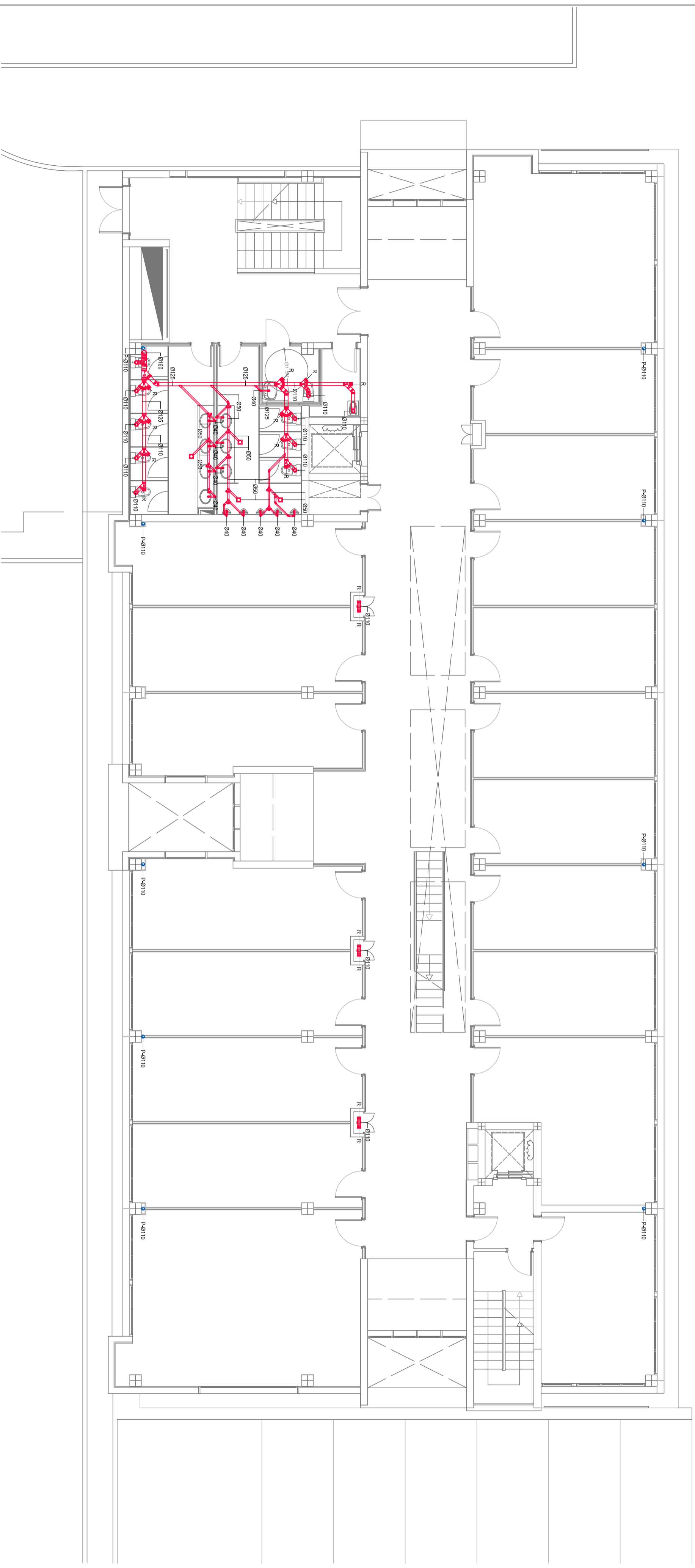
PLANO Nº

S03

INGENIERO INDUSTRIAL

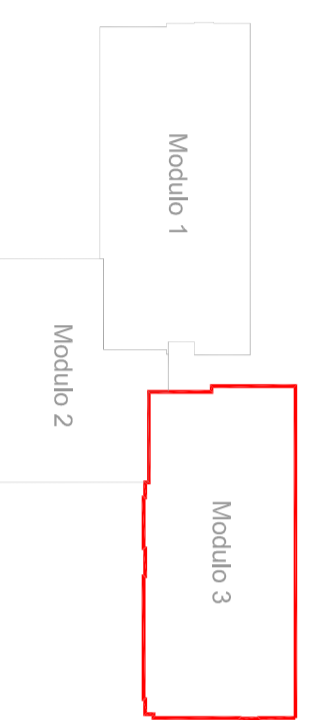
PLANO DE
**INSTALACION DE SANEAMIENTO
 PLANTA SEGUNDA**

AGUSTIN JUAREZ NAVARRO
Colaborador y Cediario 2º C
 Colegiado nº 10310/092
 Tlf. 902 241 032



LEYENDA DE SANEAMIENTO

- RED COLGADA PVC TERRAIN
- RED ENTERRADA PVC TERRAIN
- BOTE SIFONICO REF. 9227.406.110
- BOTE SIF. SUMIDERO REF. 9235.407.110
- SUMIDERO SIFONICO REF. 408.110
- CAZOLETA CUB. TRANSTAPABLE REF. 872.110
- CAZOLETA CUB. INVERTIDA REF. 873.110
- BAJANTE
- ARQUETA
- ARQUETA SIFONICA
- SEPARADOR DE GRASAS
- IMBORNAL
- POZO DE RESALTO CIRCULAR
- CAMARA DE BOMBEO



PLANTA TERCERA

SE COLACION REGISTROS EN TODOS LOS CAMBIOS DE DIRECCION EN LOS PLANOS DE SANEAMIENTO PARA EVITAR ERRORES EN LA EJECUCION DE LAS OBRAS. DEBERA OBTENER LA APROBACION DEL REPAYENTE

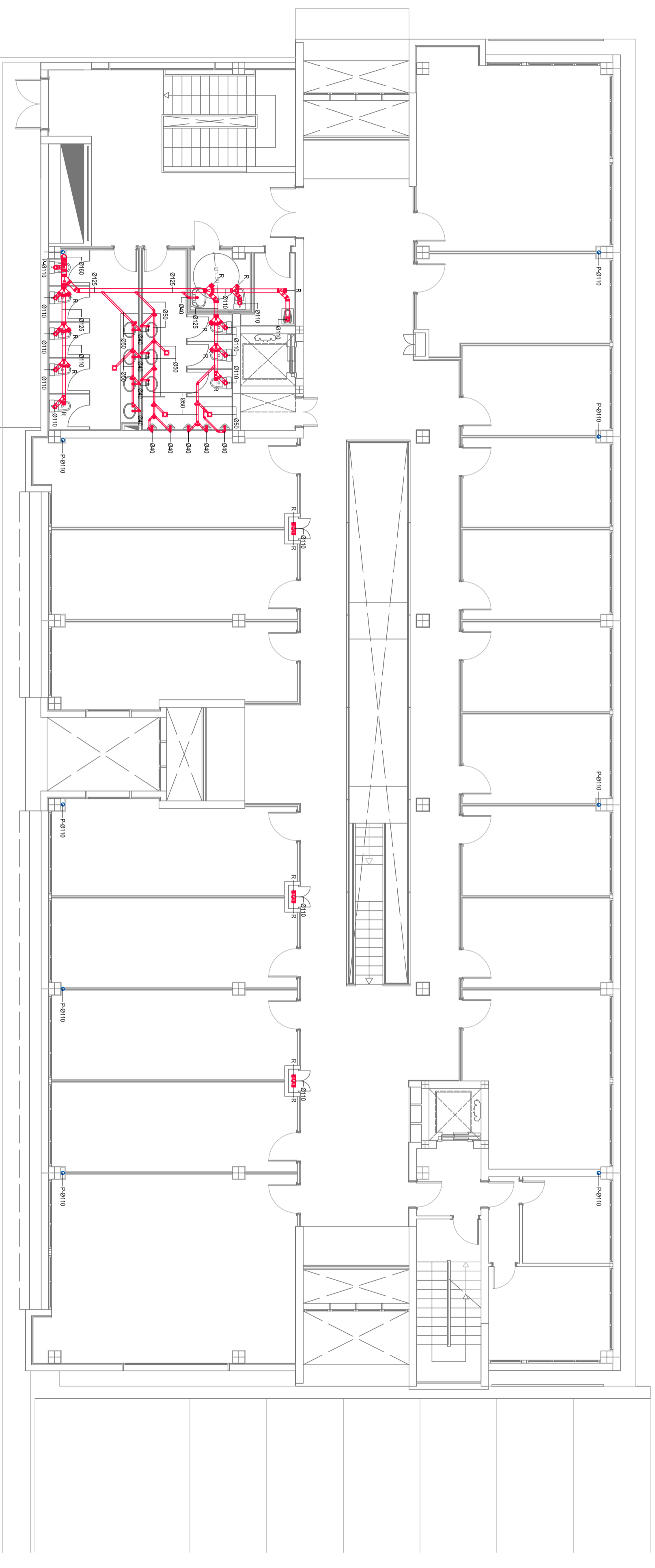
PROYECTO DE INSTALACIONES PARA EDIFICIO POLIVALENTE, MODULO 3

PETICIONARIO	UNIVERSIDAD DE LAS PALMAS DE GRAN CANARIA	FECHA	MAYO 2009	PLANO N°	S04
SITUACION	PARQUE TECNOLOGICO DE TAHERA UNIVERSIDAD DE LAS PALMAS DE G.C. LAS PALMAS DE GRAN CANARIA	ESCALA	1/100		

PLANO DE **INSTALACION DE SANEAMIENTO PLANTA TERCERA**

INGENIERO INDUSTRIAL **AGUSTIN JUAREZ NAVARRO**
Consultoría y Construcción S.L. C/ San Juan 10, 35010 Las Palmas de Gran Canaria, España. Tlf: 928 241 132

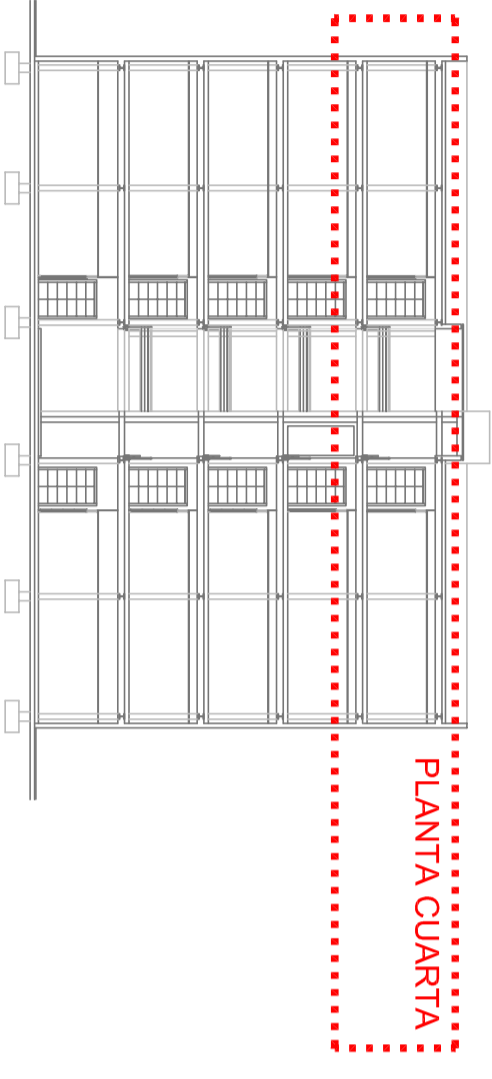
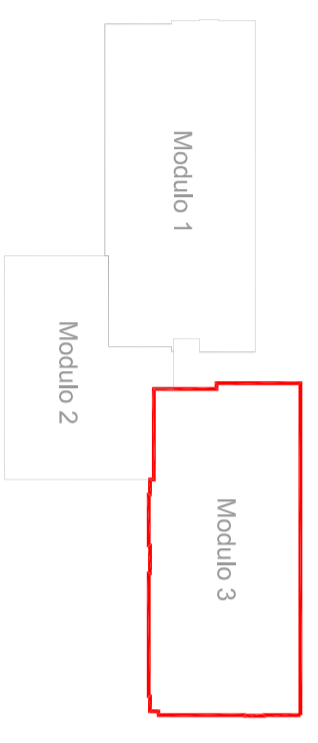




LEYENDA DE SANEAMIENTO

- REO COLGADA PVC TERRAN
- RED ENTERRADA PVC TERRAN
- BOTE SIFONICO REF. 9227.406.110
- SUMIDERO SIFONICO REF. 9235.407.110
- BOTE SIF. SUMIDERO REF. 408.110
- SUMIDERO SIFONICO REF. 408.110
- CAZOULETA CUB. TRANSTITABLE REF. 872.110
- CAZOULETA CUB. INVERTIDA REF. 873.110
- BALANTE
- ARQUETA
- ARQUETA SIFONICA
- SEPARADOR DE GRASAS
- IMBORNAL
- POZO DE RESALTO CIRCULAR
- CAMARA DE BOMBEO

- SE COLOCARAN REGISTROS EN TODOS LOS CAMBIOS DE DIRECCION EN TUBERIA DE Ø110 CON CODE DE REGISTRO REF. 103.110.92
 - ANTES DE PROCEDER A LA EJECUCION DE LAS INSTALACIONES SE DEBERA OBTENER LA ACEPTACION DEL REPUNTEO



PLANTA CUARTA

**PROYECTO DE INSTALACIONES PARA EDIFICIO
 POLIVALENTE, MODULO 3**

PETICIONARIO	UNIVERSIDAD DE LAS PALMAS DE GRAN CANARIA
SITUACION	PARQUE TECNOLOGICO DE TAHERA UNIVERSIDAD DE LAS PALMAS DE G.C. LAS PALMAS DE GRAN CANARIA
FECHA	MAYO 2009
ESCALA	1/100

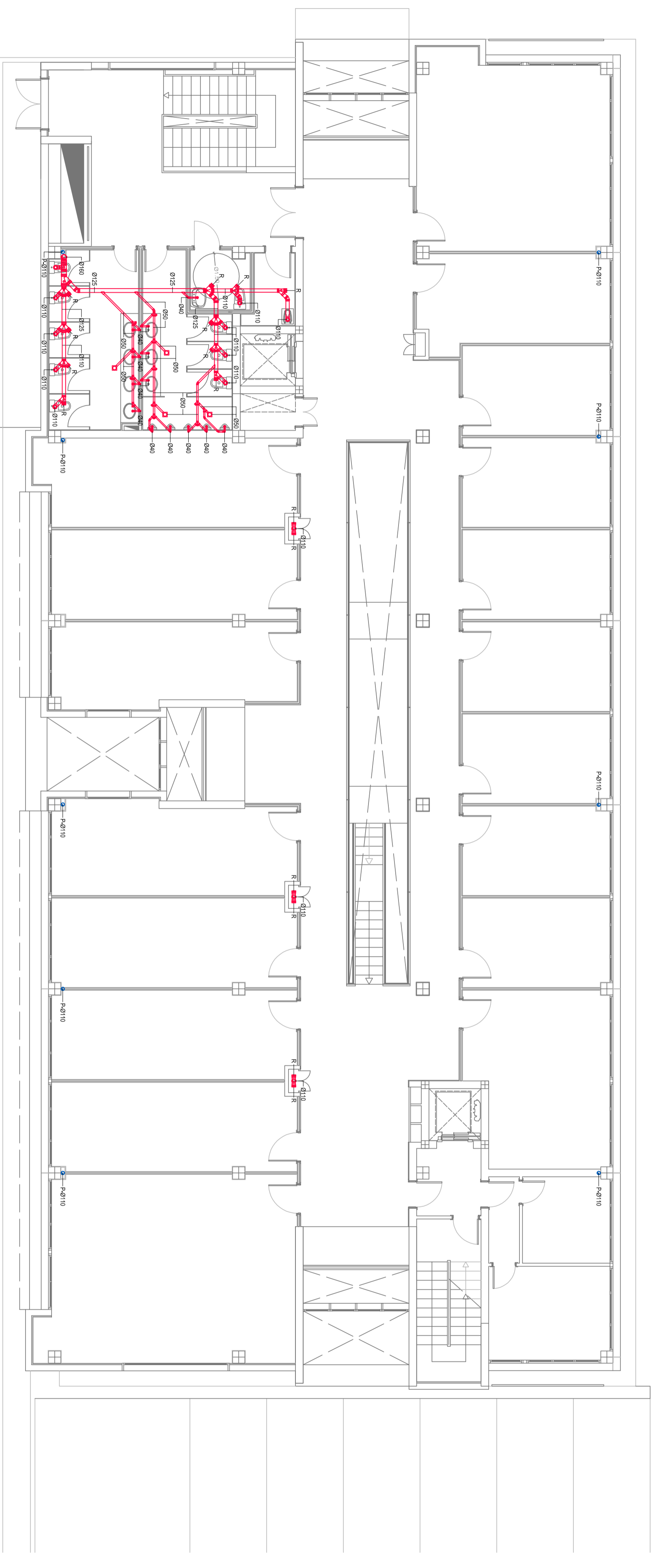
PLANO DE
**INSTALACION DE SANEAMIENTO
 PLANTA CUARTA**



PLANO Nº

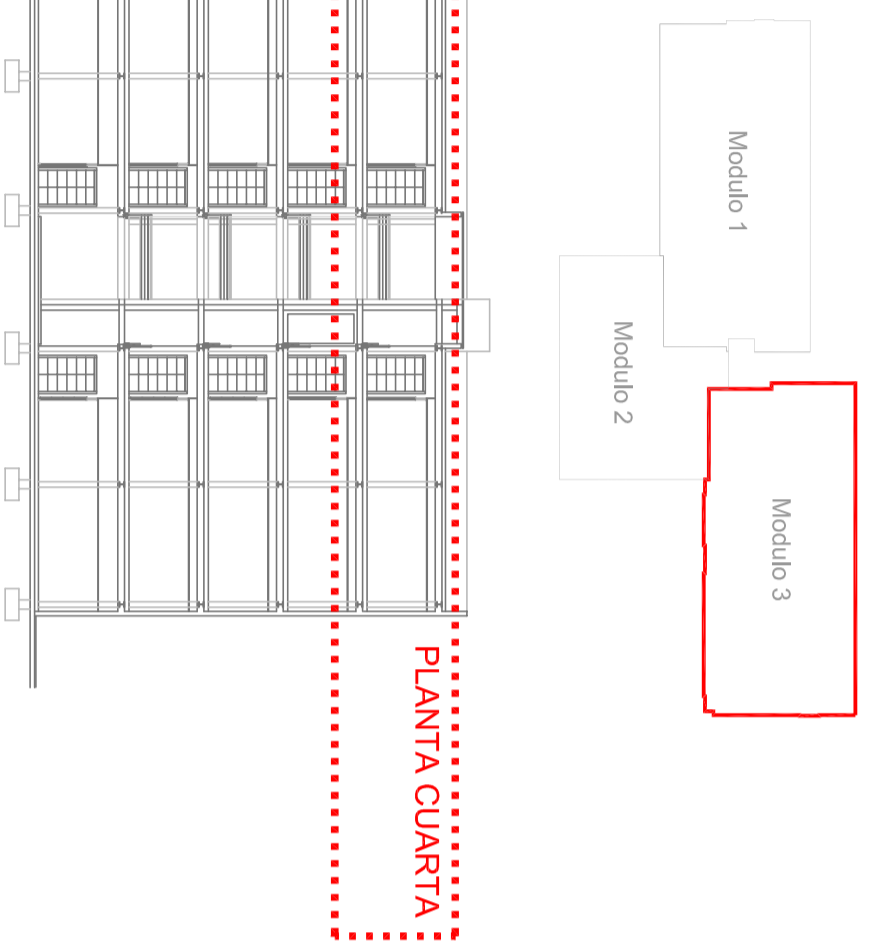
S05

INGENIERO INDUSTRIAL
AGUSTIN JUAREZ NAVARRO
Colonia León y Castillo 2º C
 Calle de la Universidad 10
 Tel. 928 241 132



LEYENDA DE SANEAMIENTO

- REO COLGADA PVC TERRAN
- REO ENTERRADA PVC TERRAN
- BOTE SIFONICO REF. 9227.406.110
- SUMIDERO SIFONICO REF. 9235.407.110
- BOTE SIF. SUMIDERO REF. 408.110
- SUMIDERO SIFONICO REF. 408.110
- CAZOULETA CUB. TRANSTITABLE REF. 872.110
- CAZOULETA CUB. INVERTIDA REF. 873.110
- BALANTE
- ARQUETA
- ARQUETA SIFONICA
- SEPARADOR DE GRASAS
- IMBORNAL
- POZO DE RESALTO CIRCULAR
- CAMARA DE BOMBEO



PLANTA CUARTA

- SE COLOCARAN REGISTROS EN TODOS LOS CAMBIOS DE DIRECCION EN TUBERIA DE Ø110 CON CODE DE REGISTRO REF. 103.110.92
 - ANTES DE PROCEDER A LA EJECUCION DE LAS INSTALACIONES SE DEBERA OBTENER LA ACEPTACION DEL REPUNTEO

PROYECTO DE INSTALACIONES PARA EDIFICIO POLIVALENTE, MODULO 3	
PETICIONARIO UNIVERSIDAD DE LAS PALMAS DE GRAN CANARIA	FECHA MAYO 2009
SITUACION PARQUE TECNOLOGICO DE TAHERA UNIVERSIDAD DE LAS PALMAS DE G.C. LAS PALMAS DE GRAN CANARIA	ESCALA 1/100
PLANO DE INSTALACION DE SANEAMIENTO PLANTA CUARTA	INGENIERO INDUSTRIAL AGUSTIN JUAREZ NAVARRO <small>COLECCION Y CAMBIO 2º C C/LOS CAJONES 10 TEL. 928 241 032</small>
QJM INGENIEROS	
PLANO Nº S05	