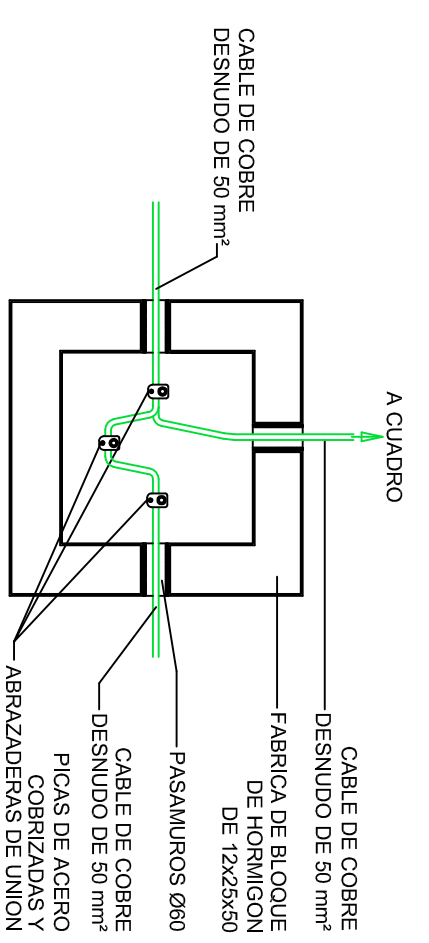
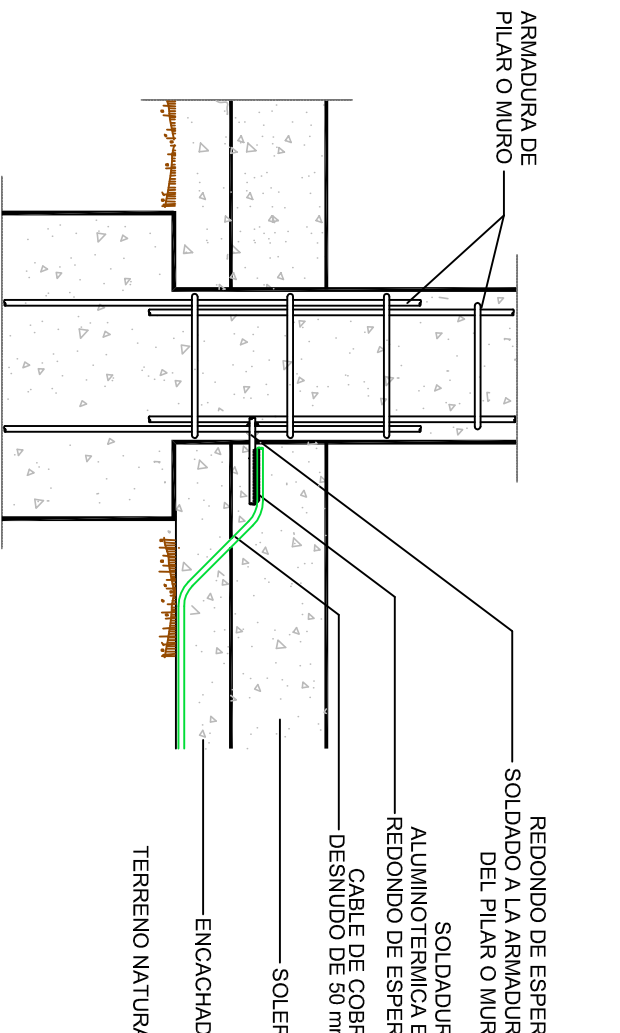


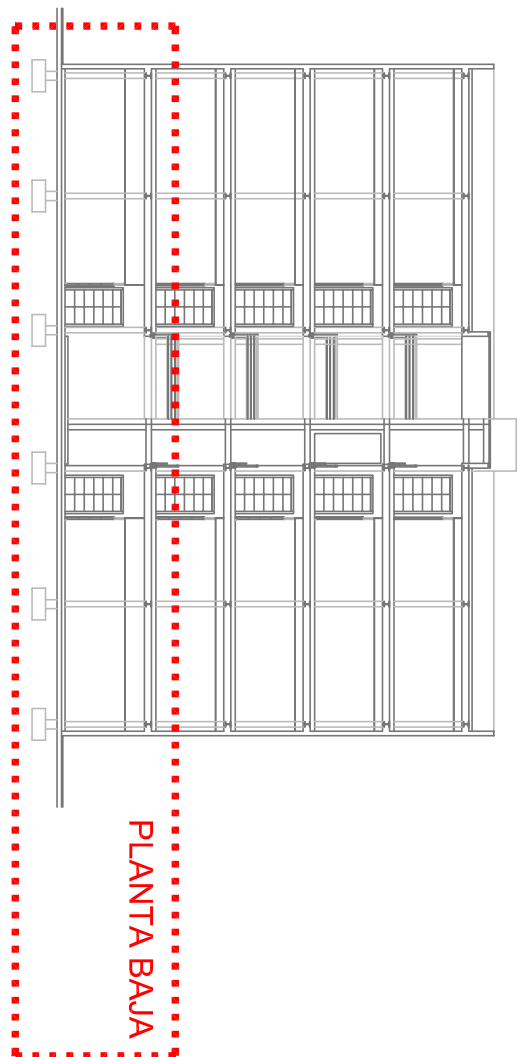
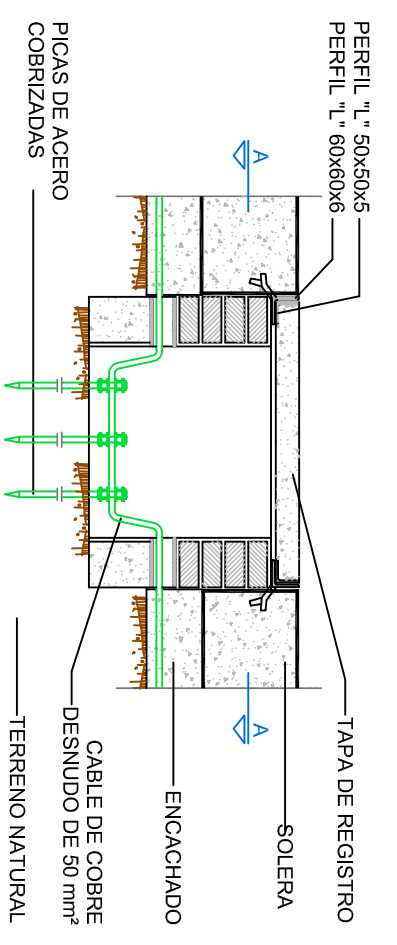
SECCION A-A DE ARQUETA PARA PUESTA A TIERRA



DETALLE DE SOLDADURA ALUMINOTERMICA EN PILAR O MURO



DETALLE DE ARQUETA PARA PUESTA A TIERRA



LEYENDA ELÉCTRICA			
☐	CUADRO ELÉCTRICO	⊕	DOWNLIGHT FCS286 2xPL-C/2P26W/840 CON C PHILIPS O SIMILAR
⊗	INTERRUPTOR PARA PUNTO DE LUZ SENCILLO	⊗	DOWNLIGHT ADOCSABLE PHILIPS O SIMILAR 1xPL-L/2P26W/840 CON PHILIPS O SIMILAR
⊗	INTERRUPTOR PARA PUNTO DE LUZ CONMUTADO	⊗	LUMINARIA TOW215 2xTL-D38W/840 CON PHILIPS O SIMILAR
⊗	PUNTO DE VOZ Y DATOS 31C SCHUKO + 1 TOMA DE VOZ RJ12 + 1 TOMA DATOS RJ 45 GEWISS O SIMILAR	⊗	BLOQUE AUTÓNOMO DE EMERGENCIA Y SEÑALIZACIÓN
⊗	TOMA DE CORRIENTE 16A	⊗	BLOQUE AUTÓNOMO DE EMERGENCIA Y SEÑALIZACIÓN CON INDICACIÓN "SALIDA"
⊗	LUMINARIA ATE350 1xCDM-T150W/830 PHILIPS O SIMILAR		
⊗	LUMINARIA FBS271 2xPL-C/4P26W/840 HF C PHILIPS O SIMILAR		
⊗	LUMINARIA TBS330 4xTL-D18W/940 CON C6 PHILIPS O SIMILAR		

PROYECTO DE INSTALACIONES PARA EDIFICIO POLIVALENTE, MODULO 3

PETICIONARIO	UNIVERSIDAD DE LAS PALMAS DE GRAN CANARIA	FECHA	MAYO 2009
SITUACION	PARQUE TECNOLÓGICO DE TAHERA UNIVERSIDAD DE LAS PALMAS DE G.C. LAS PALMAS DE GRAN CANARIA	ESCALA	1/100

PLANO DE INSTALACION ELECTRICA PLANTA BAJA

INGENIEROS

PLANO Nº **E01**

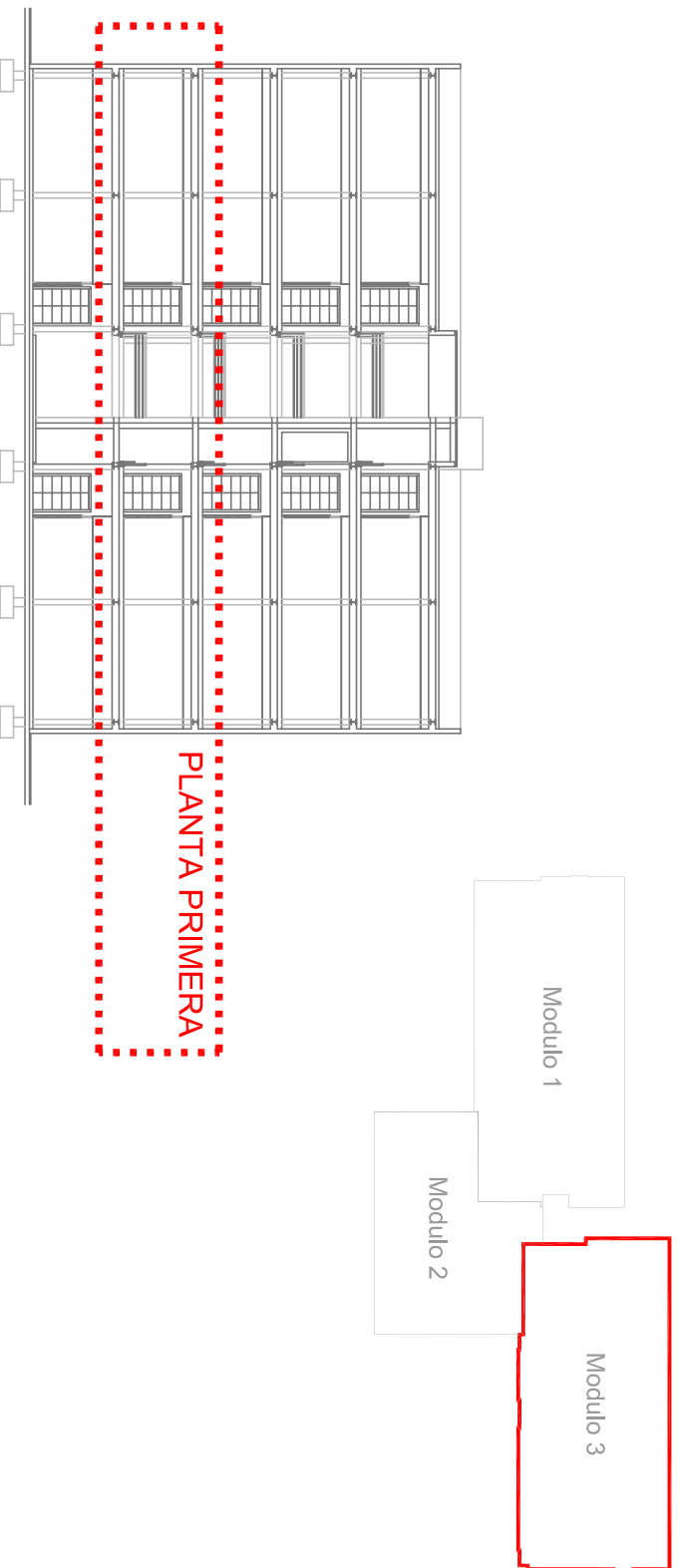
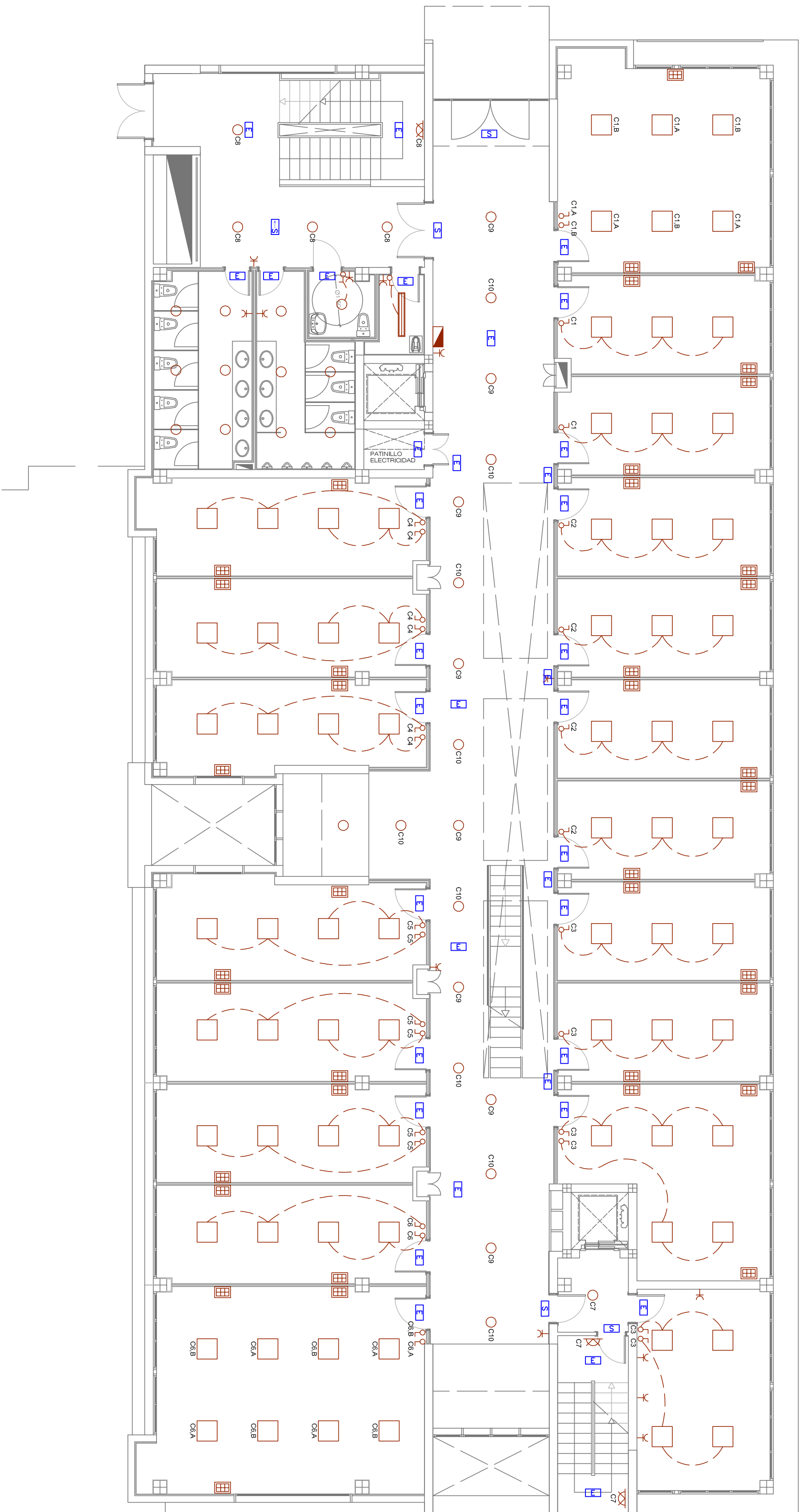
INGENIERO INDUSTRIAL

AGUSTIN JUAREZ NAVARRO

COMERCIAL Y CALIBRADO 2º C

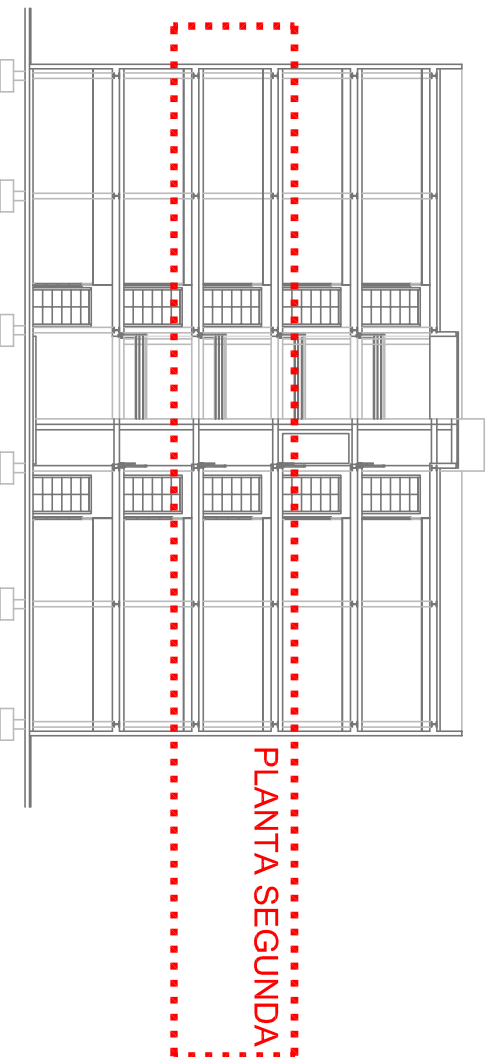
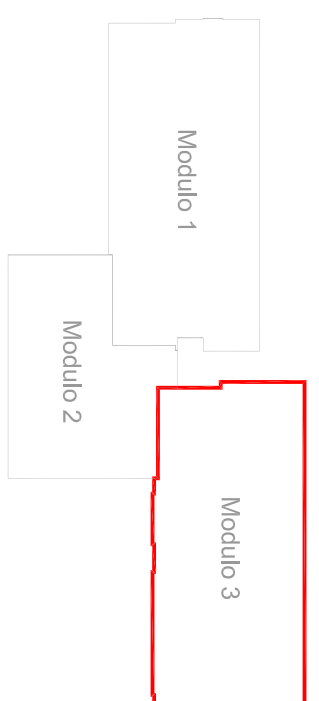
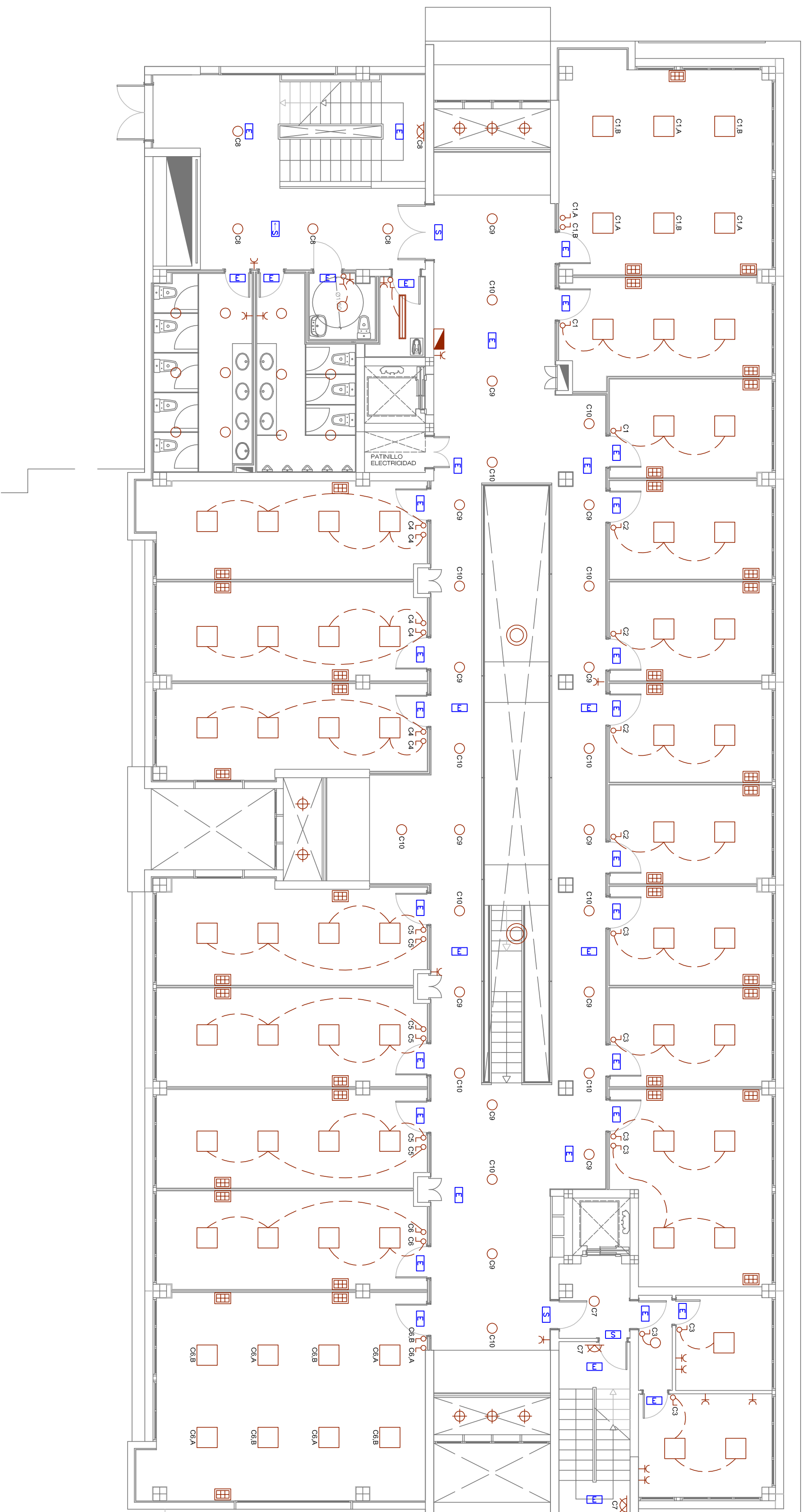
INSTRUMENTACIÓN Y MANTENIMIENTO

TEL: 902 241 112



LEYENDA ELÉCTRICA	
	CUADRO ELÉCTRICO
	INTERRUPTOR PARA PUNTO DE LUZ SENCILLO
	INTERRUPTOR PARA PUNTO DE LUZ CONMUTADO
	PUNTO DE VOZ Y DATOS 4TC SCHUKO + 1 TOMA DE VOZ RJ12 + 1 TOMA DATOS RJ 45 GEWISS O SIMILAR
	TOMA DE CORRIENTE 16A
	LUMINARIA A4E350 1xCDM-T150W/830 PHILIPS O SIMILAR
	LUMINARIA FBS271 2xPL-C4P26W/840 HF C PHILIPS O SIMILAR
	LUMINARIA TBS330 4xTL-D18W/940 CON C6 PHILIPS O SIMILAR
	DOWNLIGHT FCS286 2xPL-C2P26W/840 CON C PHILIPS O SIMILAR
	DOWNLIGHT ADO348L E PING310 1xPL-C2P26W/840 CON PHILIPS O SIMILAR
	LUMINARIA TOW215 2xTL-D38W/840 CON PHILIPS O SIMILAR
	BLOQUE AUTÓNOMO DE EMERGENCIA Y SENALIZACION
	BLOQUE AUTÓNOMO DE EMERGENCIA Y SENALIZACION CON INDICACION "SALIDA"

PROYECTO DE INSTALACIONES PARA EDIFICIO POLIVALENTE, MODULO 3	
PETICIONARIO	UNIVERSIDAD DE LAS PALMAS DE GRAN CANARIA
SITUACION	PARQUE TECNOLÓGICO DE TAHERA UNIVERSIDAD DE LAS PALMAS DE G.C. LAS PALMAS DE GRAN CANARIA
FECHA	MAYO 2009
ESCALA	1/100
PLANO N°	E02
INGENIERO INDUSTRIAL	
AGUSTIN JUAREZ NAVARRO	



PLANTA SEGUNDA

LEYENDA ELÉCTRICA	
	CUADRO ELÉCTRICO
	INTERRUPTOR PARA PUNTO DE LUZ SENCILLO
	INTERRUPTOR PARA PUNTO DE LUZ CONMUTADO
	PUNTO DE VOZ Y DATOS ATC SCHUKO +
	+1 TOMA DE VOZ RJ12 + 1 TOMA DATOS RJ 45 GEWISS O SIMILAR
	TOMA DE CORRIENTE 16A
	LUMINARIA A4E350 1xCDM-T150W/830 PHILIPS O SIMILAR
	LUMINARIA FB5271 2xPL-C4P26W/840 HF C PHILIPS O SIMILAR
	LUMINARIA TB5330 4xTL-D18W/940 CONN C6 PHILIPS O SIMILAR
	DOWNLIGHT FCS286 2xPL-C2P26W/840 CONN C PHILIPS O SIMILAR
	DOWNLIGHT ADOCSA1 E F16C310 1xPL-C2P26W/840 CONN PHILIPS O SIMILAR
	LUMINARIA TOW215 2xTL-D38W/840 CONN PHILIPS O SIMILAR
	BLOQUE AUTÓNOMO DE EMERGENCIA Y SENALIZACION
	BLOQUE AUTÓNOMO DE EMERGENCIA Y SENALIZACION CON INDICACION "SALIDA"

PROYECTO DE INSTALACIONES PARA EDIFICIO POLIVALENTE, MODULO 3

PETICIONARIO

UNIVERSIDAD DE LAS PALMAS DE GRAN CANARIA

SITUACION

PARQUE TECNOLÓGICO DE TAFIRA
UNIVERSIDAD DE LAS PALMAS DE G.C.
LAS PALMAS DE GRAN CANARIA

FECHA

MAYO 2009

ESCALA

1/100

PLANO Nº

E03

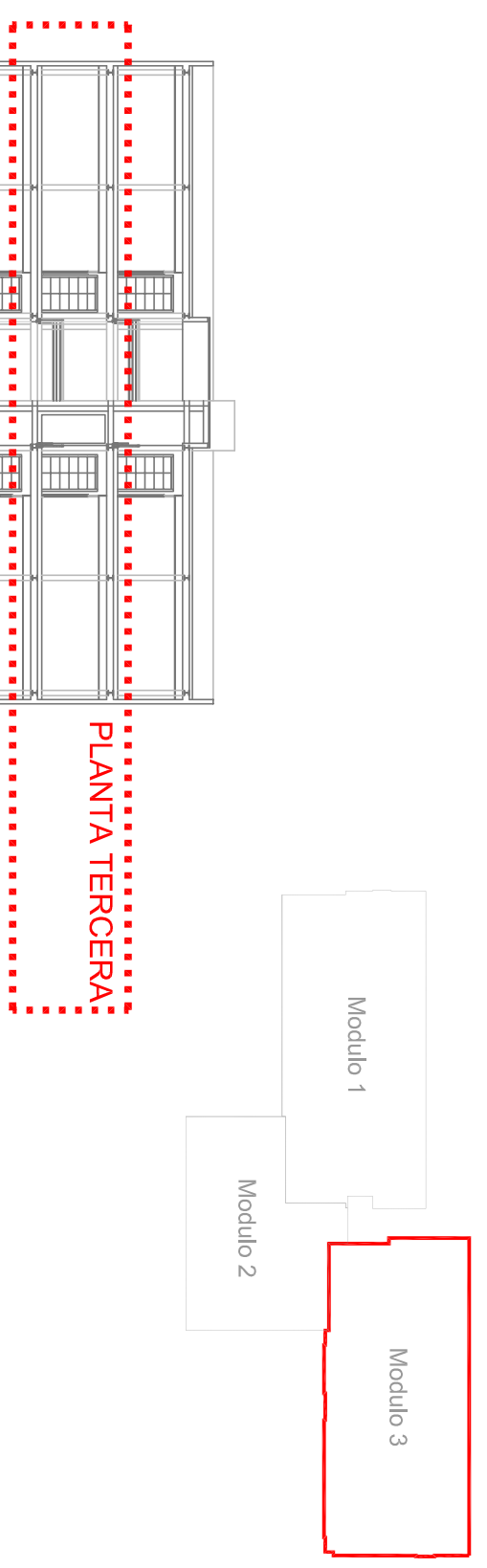
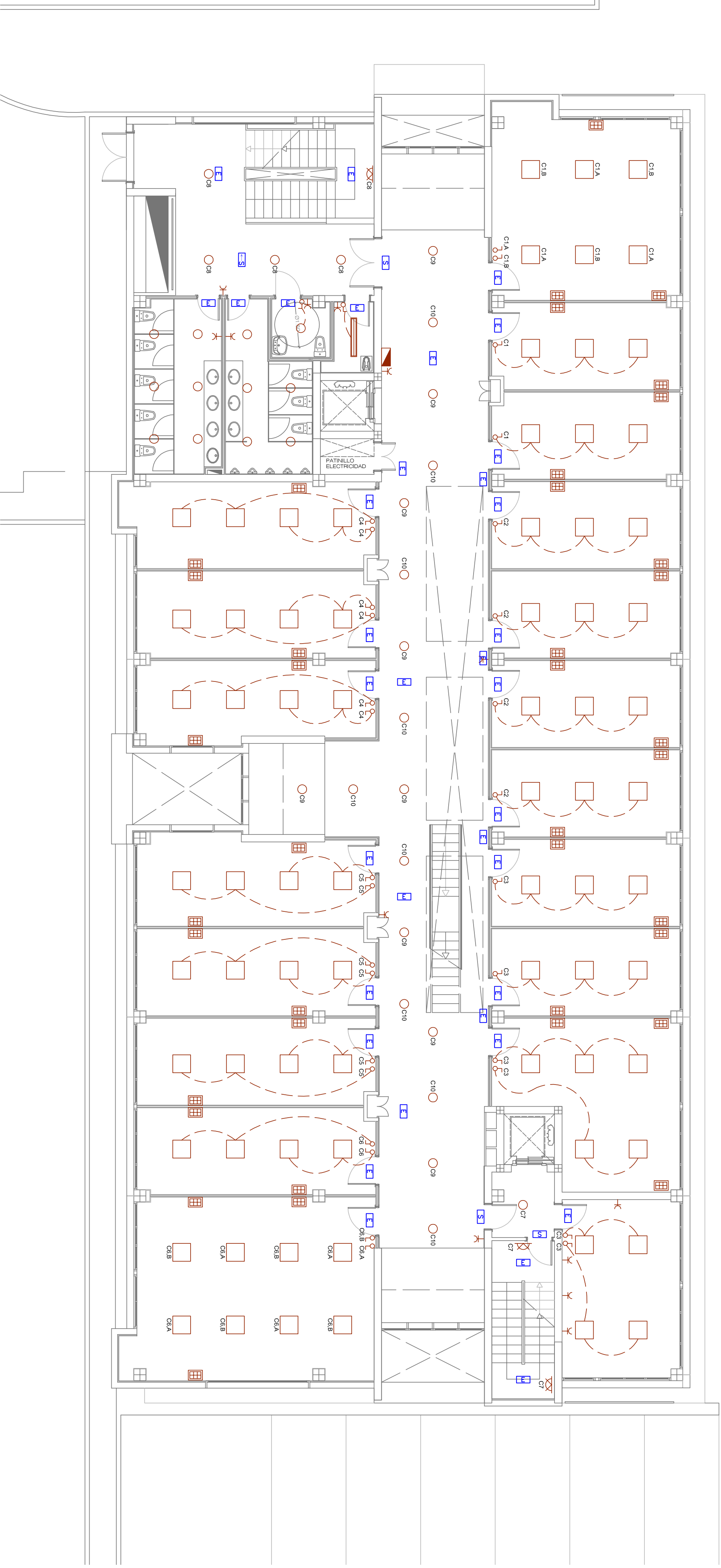


INGENIERO INDUSTRIAL

PLANO DE
INSTALACION ELECTRICA
PLANTA SEGUNDA

AGUSTIN JUAREZ NAVARRO

CALLE LAGO Y CALABRO 2º C
35014 LAS PALMAS DE GRAN CANARIA
TEL. 928 241 132



LEYENDA ELÉCTRICA	
	CUADRO ELÉCTRICO
	INTERROTOR PARA PUNTO DE LUZ SENCILLO
	INTERROTOR PARA PUNTO DE LUZ CONMUTADO
	PUNTO DE VOZ Y DATOS 4TC SCHUKO + 1 TOMA DE VOZ RJ12 + 1 TOMA DATOS RJ 45 GEWISS O SIMILAR
	TOMA DE CORRIENTE 16A
	LUMINARIA AME350 1xGDN-T150W/830 PHILIPS O SIMILAR
	LUMINARIA FBS271 2xPL-C4P26W/840 HF C PHILIPS O SIMILAR
	LUMINARIA TBS330 4xTL-D18W/940 CONN C6 PHILIPS O SIMILAR
	DOWNLIGHT FCS286 2xPL-C2P26W/840 CONN C PHILIPS O SIMILAR
	DOWNLIGHT ADO3481 E FNG310 1xPL-C2P26W/840 CONN PHILIPS O SIMILAR
	LUMINARIA TOW215 2xTL-D38W/840 CONN PHILIPS O SIMILAR
	BLOQUE AUTÓNOMO DE EMERGENCIA Y SENALIZACION
	BLOQUE AUTÓNOMO DE EMERGENCIA Y SENALIZACION, CON INDICACION "SALIDA"

PROYECTO DE INSTALACIONES PARA EDIFICIO POLIVALENTE, MODULO 3

PETICIONARIO: UNIVERSIDAD DE LAS PALMAS DE GRAN CANARIA

SITUACION: PARQUE TECNOLÓGICO DE TAFIRA, UNIVERSIDAD DE LAS PALMAS DE G.C., LAS PALMAS DE GRAN CANARIA

PLANO DE: **INSTALACION ELECTRICA PLANTA TERCERA**

FECHA: MAYO 2009

ESCALA: 1/100

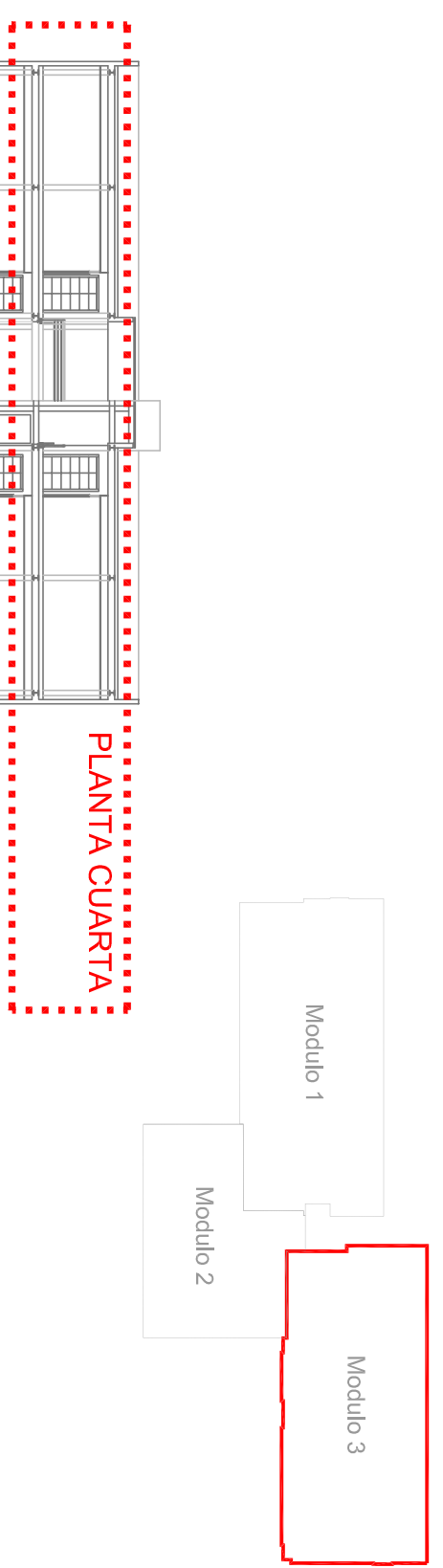
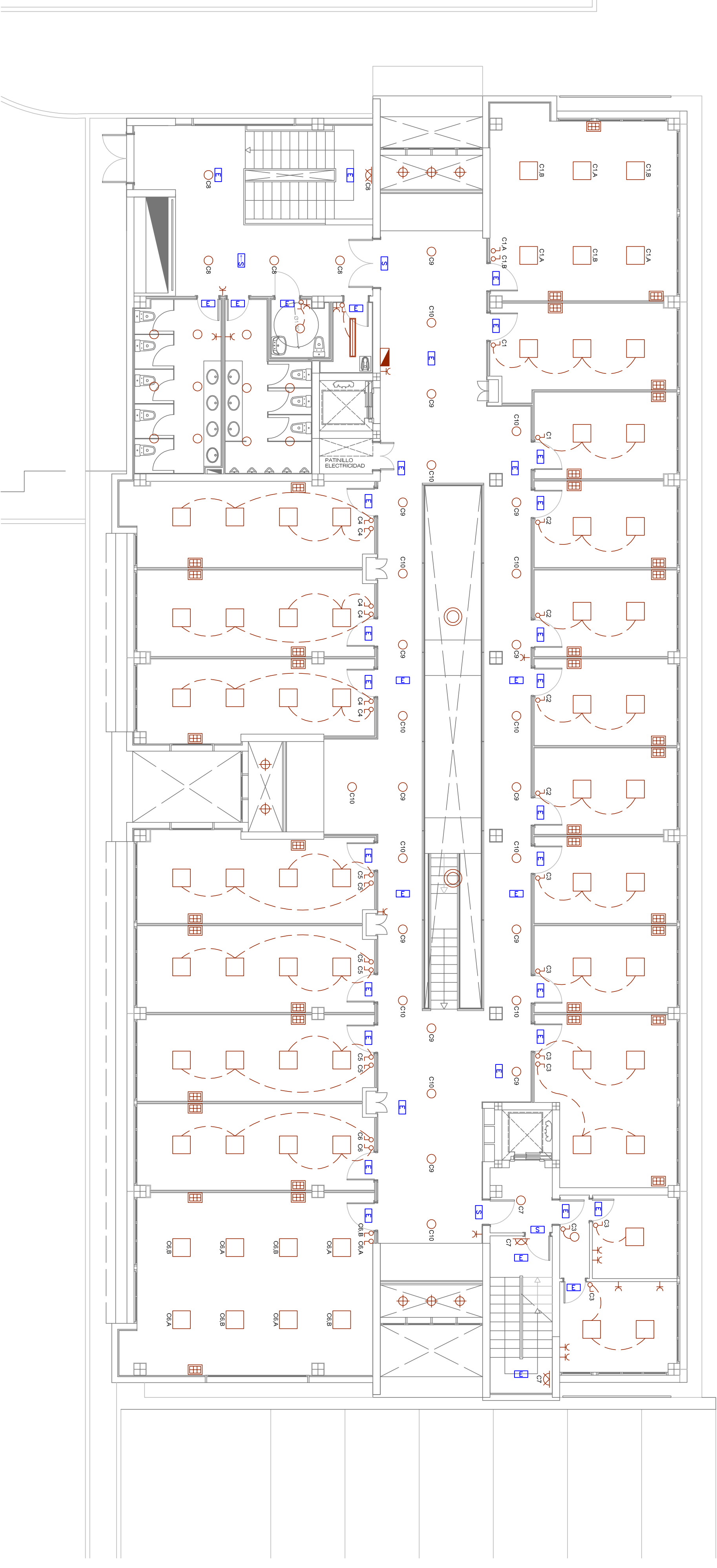
INGENIERO INDUSTRIAL

INGENIEROS

PLANO Nº **E04**

AGUSTIN JUAREZ NAVARRO

CALLE LATA Y CALLE DEL ZOC, 20, 35013 LAS PALMAS DE GRAN CANARIA, LAS PALMAS DE GRAN CANARIA, T.F. 922 241 132



LEYENDA ELÉCTRICA	
☑ CUADRO ELÉCTRICO	⊕ DOWNLIGHT FCS286 2xR1-C/2P26W/840 CON C PHILIPS O SIMILAR
⊗ INTERRUPTOR PARA PUNTO DE LUZ SENCILLO	⊗ DOWNLIGHT ADOSSABLE F16G310 1xR1-L/2P26W/840 CON PHILIPS O SIMILAR
⊗ INTERRUPTOR PARA PUNTO DE LUZ CONMUTADO	▬ LUMINARIA TOW215 2xTL-D38W/840 CON PHILIPS O SIMILAR
⊗ PUNTO DE VOZ Y DATOS 31C SCHUKO + 1 TOMA DE VOZ RJ12 + 1 TOMA DATOS RJ 45 GEWISS O SIMILAR	⊗ BLOQUE AUTÓNOMO DE EMERGENCIA Y SENALIZACION
⊗ TOMA DE CORRIENTE 16A	⊗ BLOQUE AUTÓNOMO DE EMERGENCIA Y SENALIZACION, CON INDICACION "SALIDA"
⊗ LUMINARIA A4E350 1xCDM-T150W/830 PHILIPS O SIMILAR	
⊗ LUMINARIA FBS271 2xR1-C/4P26W/840 HF C PHILIPS O SIMILAR	
⊗ LUMINARIA TBS330 4xTL-D18W/940 CON C6 PHILIPS O SIMILAR	

PROYECTO DE INSTALACIONES PARA EDIFICIO POLIVALENTE, MODULO 3

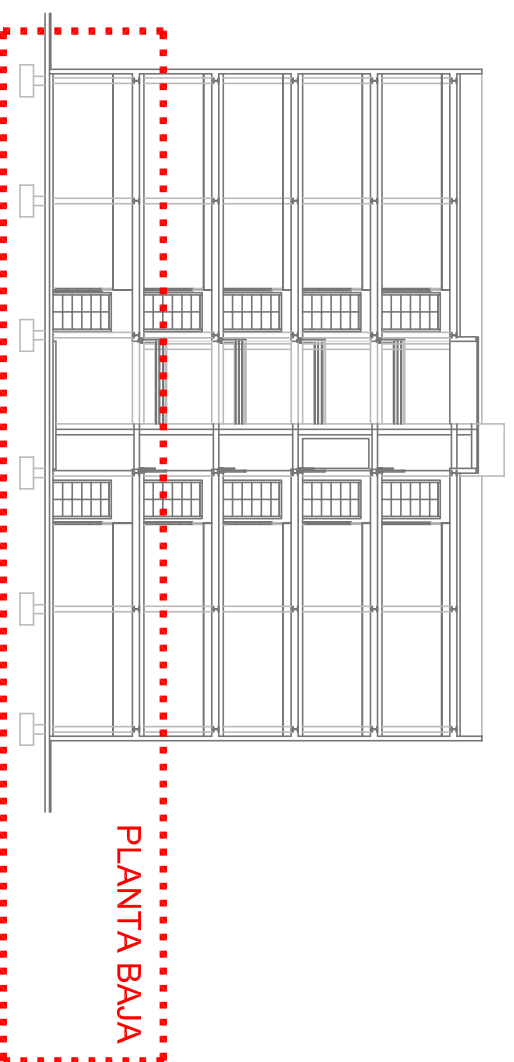
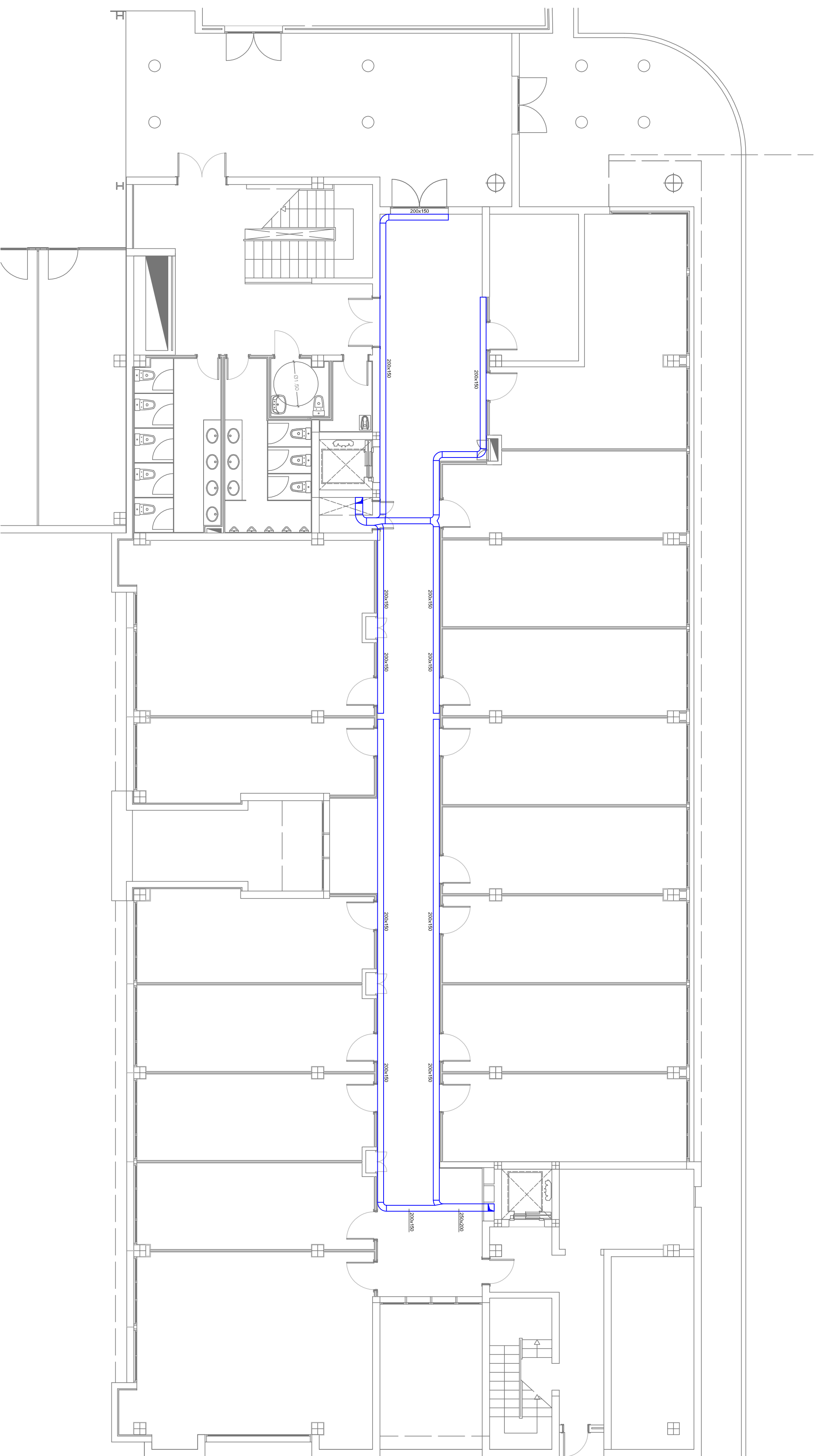
PETICIONARIO: UNIVERSIDAD DE LAS PALMAS DE GRAN CANARIA
 SITUACION: PARQUE TECNOLÓGICO DE TAHERA, UNIVERSIDAD DE LAS PALMAS DE G.C., LAS PALMAS DE GRAN CANARIA

PLANO DE: **INSTALACION ELECTRICA PLANTA CUARTA**

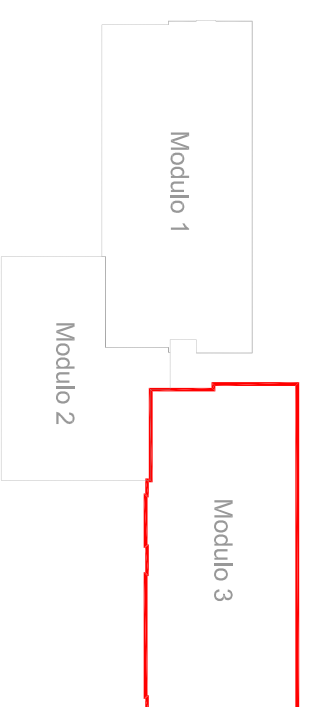


FECHA: MAYO 2009
 ESCALA: 1/100
 PLANO Nº: **E05**

INGENIERO INDUSTRIAL: AGUSTIN JUAREZ NAVARRO



PLANTA BAJA



**PROYECTO DE INSTALACIONES PARA EDIFICIO
POLIVALENTE, MODULO 3**



PETICIONARIO
UNIVERSIDAD DE LAS PALMAS DE GRAN CANARIA

FECHA
MAYO 2009

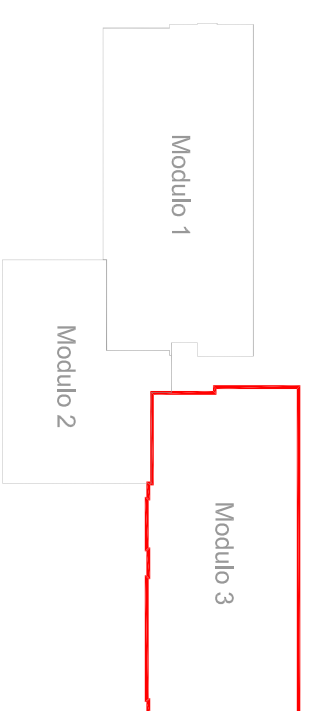
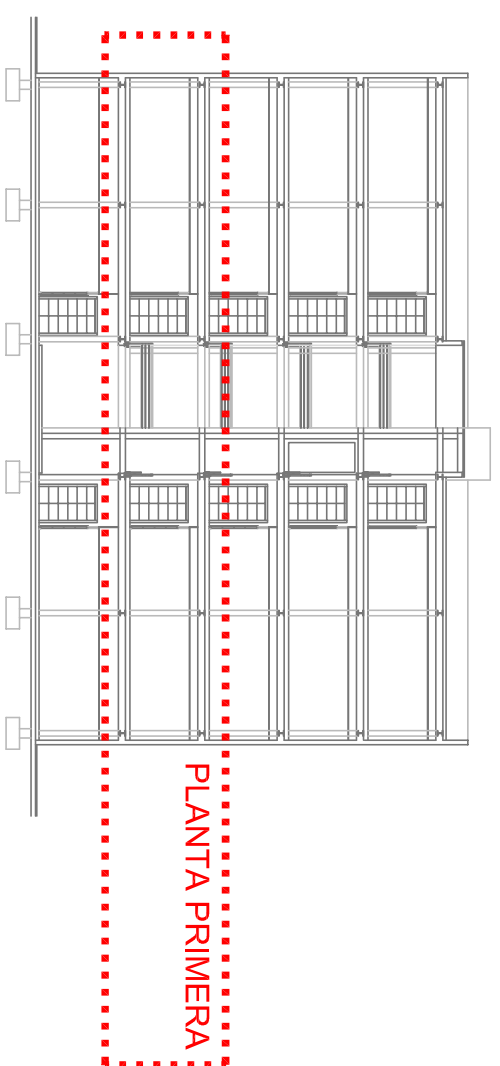
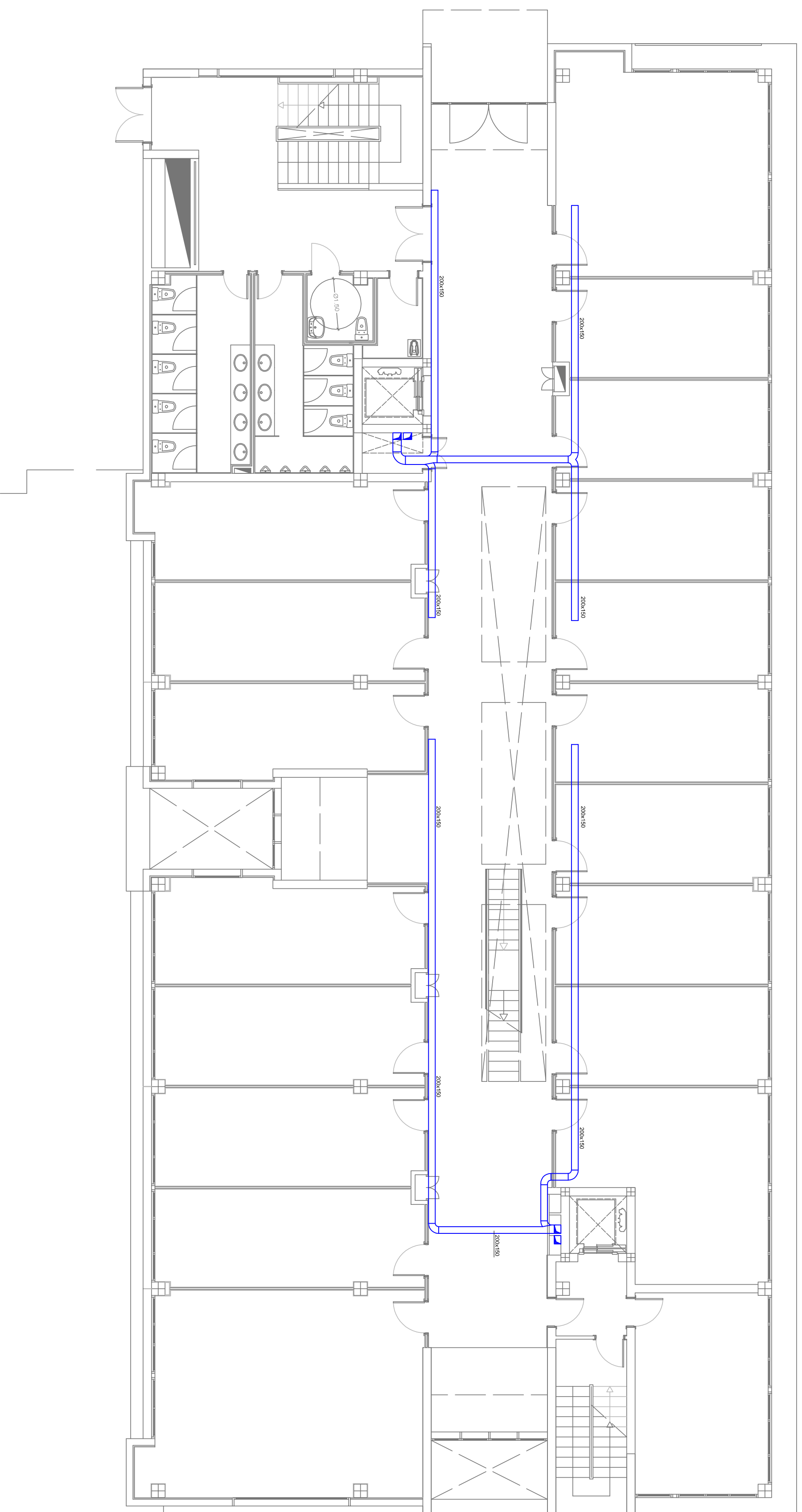
SITUACION
PARQUE TECNOLÓGICO DE TAFIRA
UNIVERSIDAD DE LAS PALMAS DE G.C.
LAS PALMAS DE GRAN CANARIA

ESCALA
1/100

PLANO Nº
V01

PLANO DE
**INSTALACION VENTILACION
PLANTA BAJA**

INGENIERO INDUSTRIAL
AGUSTIN JUAREZ NAVARRO
COLEGIADO EN CANARIAS Nº 270
C/ALBA DE LAS PALMAS Nº 10
TEL. 922 24 11 22



**PROYECTO DE INSTALACIONES PARA EDIFICIO
POLIVALENTE, MODULO 3**



PETICIONARIO
UNIVERSIDAD DE LAS PALMAS DE GRAN CANARIA

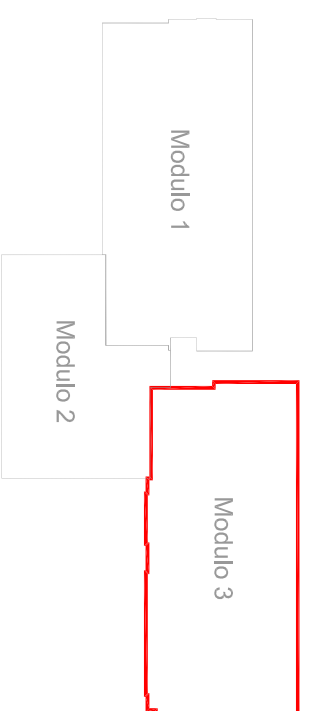
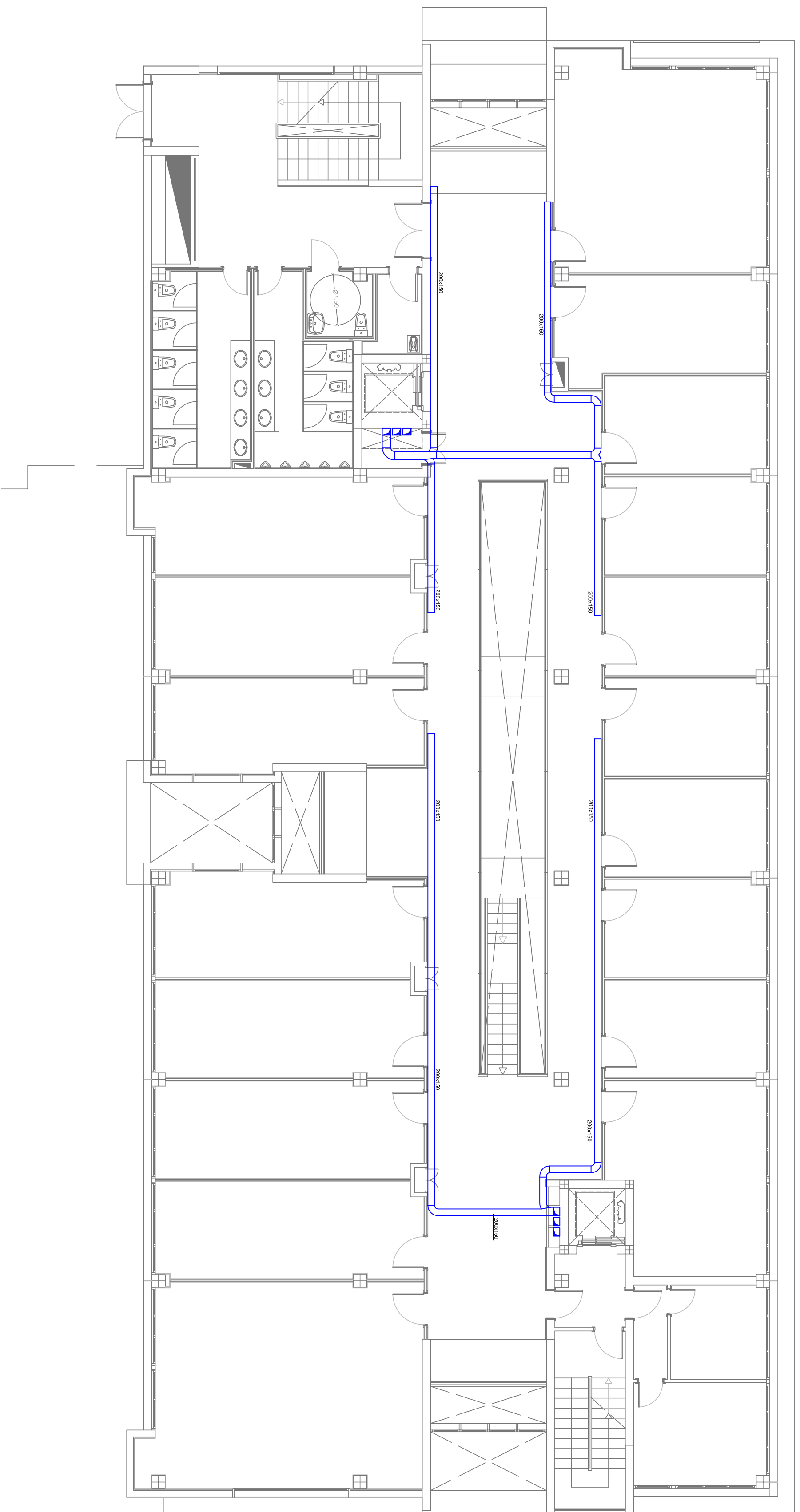
FECHA
MAYO 2009

PLANO Nº
V02

SITUACION
PARQUE TECNOLÓGICO DE TAFIRA
UNIVERSIDAD DE LAS PALMAS DE G.C.
LAS PALMAS DE GRAN CANARIA

INGENIERO INDUSTRIAL
AGUSTIN JUAREZ NAVARRO

PLANO DE
**INSTALACION VENTILACION
PLANTA PRIMERA**



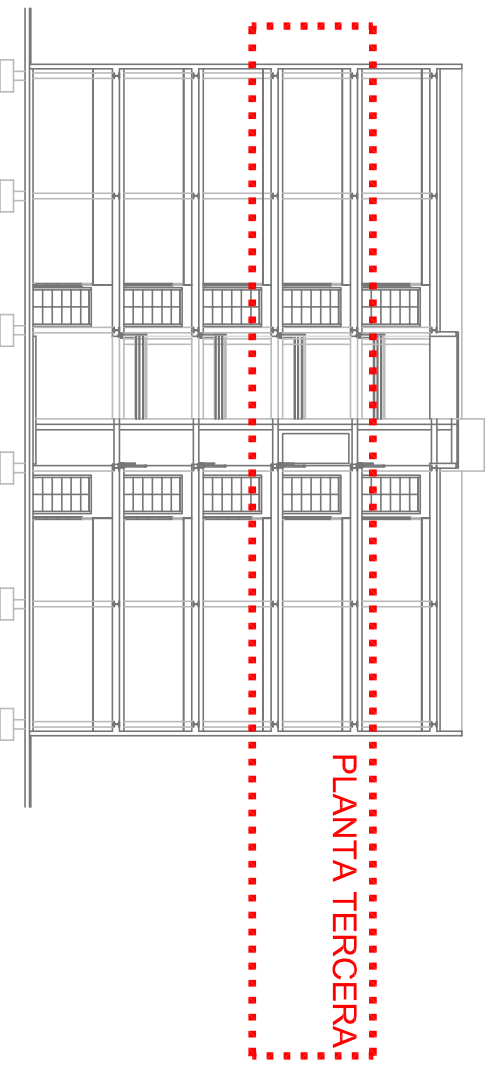
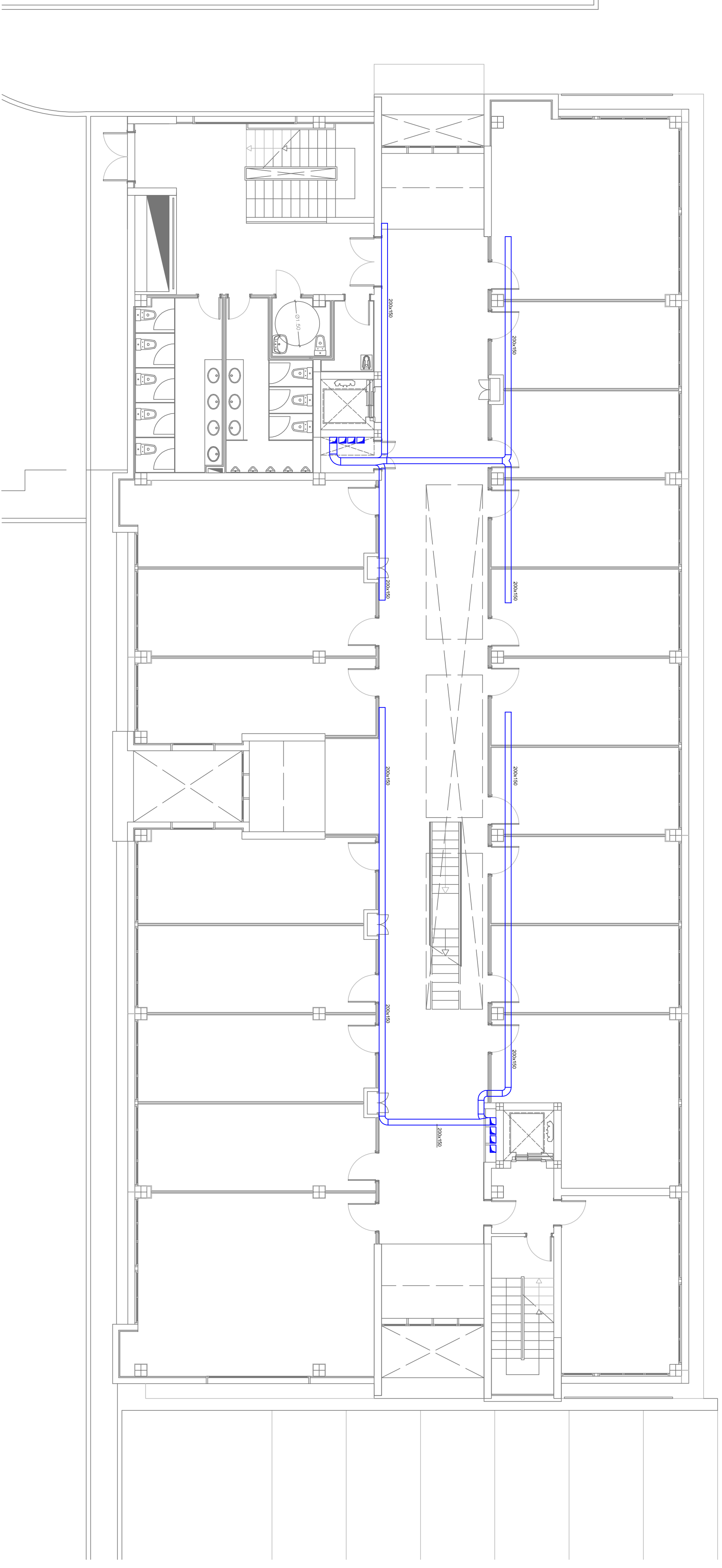
**PROYECTO DE INSTALACIONES PARA EDIFICIO
POLIVALENTE, MODULO 3**



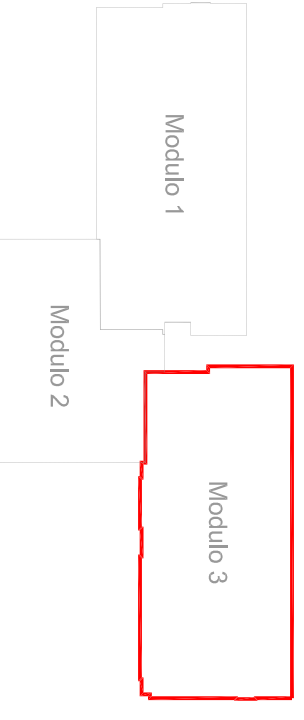
PETICIONARIO UNIVERSIDAD DE LAS PALMAS DE GRAN CANARIA	FECHA MAYO 2009	PLANO Nº V03
SITUACION PARQUE TECNOLOGICO DE TAFIRA UNIVERSIDAD DE LAS PALMAS DE G.C. LAS PALMAS DE GRAN CANARIA	ESCALA 1/100	

PLANO DE
**INSTALACION VENTILACION
PLANTA SEGUNDA**

INGENIERO INDUSTRIAL
AGUSTIN JUAREZ NAVARRO
C/Alfonso de Caceres 20
35013 Las Palmas de Gran Canaria
Tel: 984 24 11 22



PLANTA TERCERA



**PROYECTO DE INSTALACIONES PARA EDIFICIO
POLIVALENTE, MODULO 3**



PETICIONARIO
UNIVERSIDAD DE LAS PALMAS DE GRAN CANARIA

SITUACION
PARQUE TECNOLÓGICO DE TAFIRA
UNIVERSIDAD DE LAS PALMAS DE G.C.
LAS PALMAS DE GRAN CANARIA

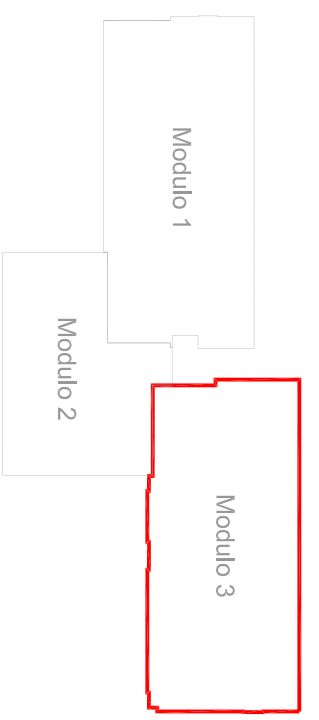
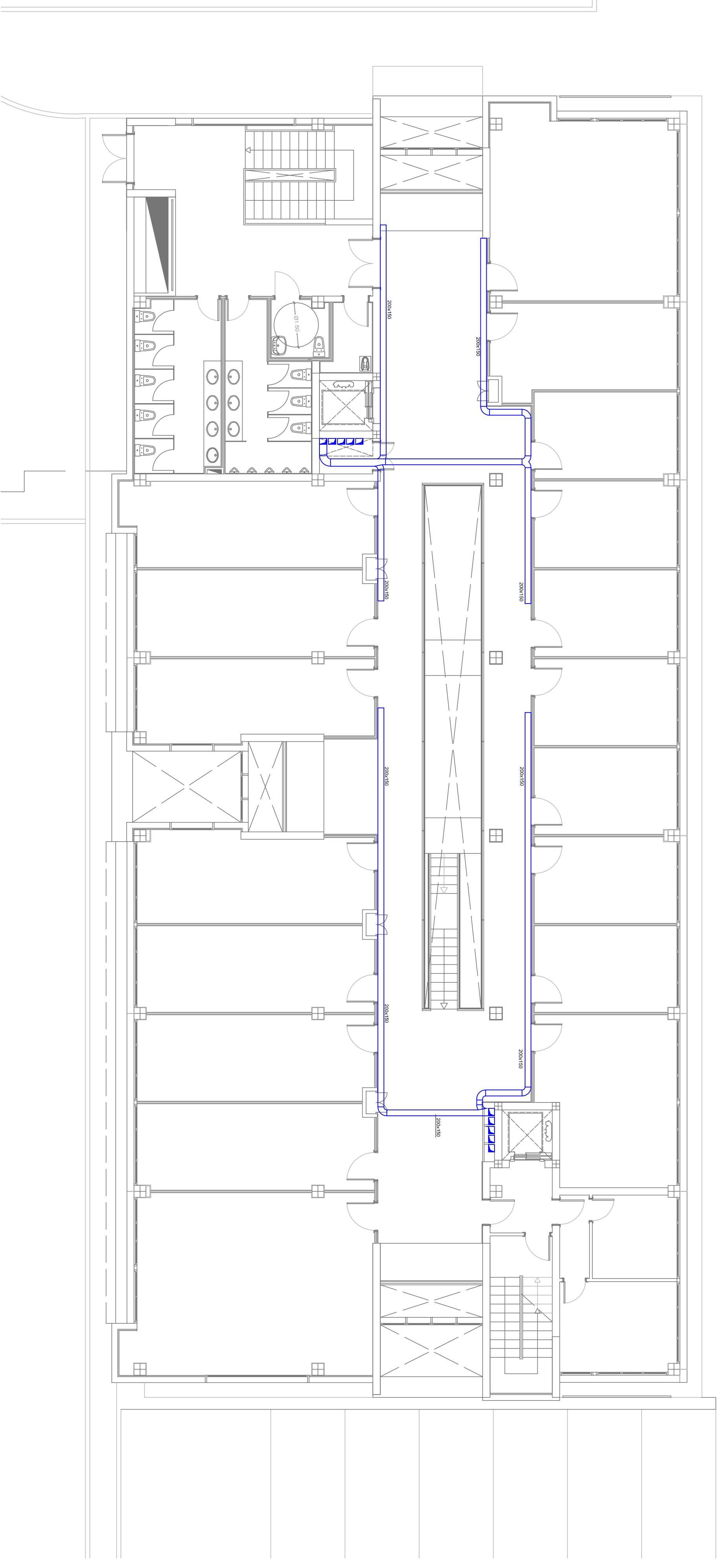
FECHA
MAYO 2009

ESCALA
1/100

PLANO Nº
V04

PLANO DE
**INSTALACION VENTILACION
PLANTA TERCERA**

INGENIERO INDUSTRIAL
AGUSTIN JUAREZ NAVARRO
COLEGIADO EN CANARIAS Nº 270
C/ALFONSO XARAYAN Nº 10
TEL. 902 241 132



**PROYECTO DE INSTALACIONES PARA EDIFICIO
POLIVALENTE, MODULO 3**

PETICIONARIO
UNIVERSIDAD DE LAS PALMAS DE GRAN CANARIA

SITUACION
PARQUE TECNOLOGICO DE TAFIRA
UNIVERSIDAD DE LAS PALMAS DE G.C.
LAS PALMAS DE GRAN CANARIA

FECHA
MAYO 2009

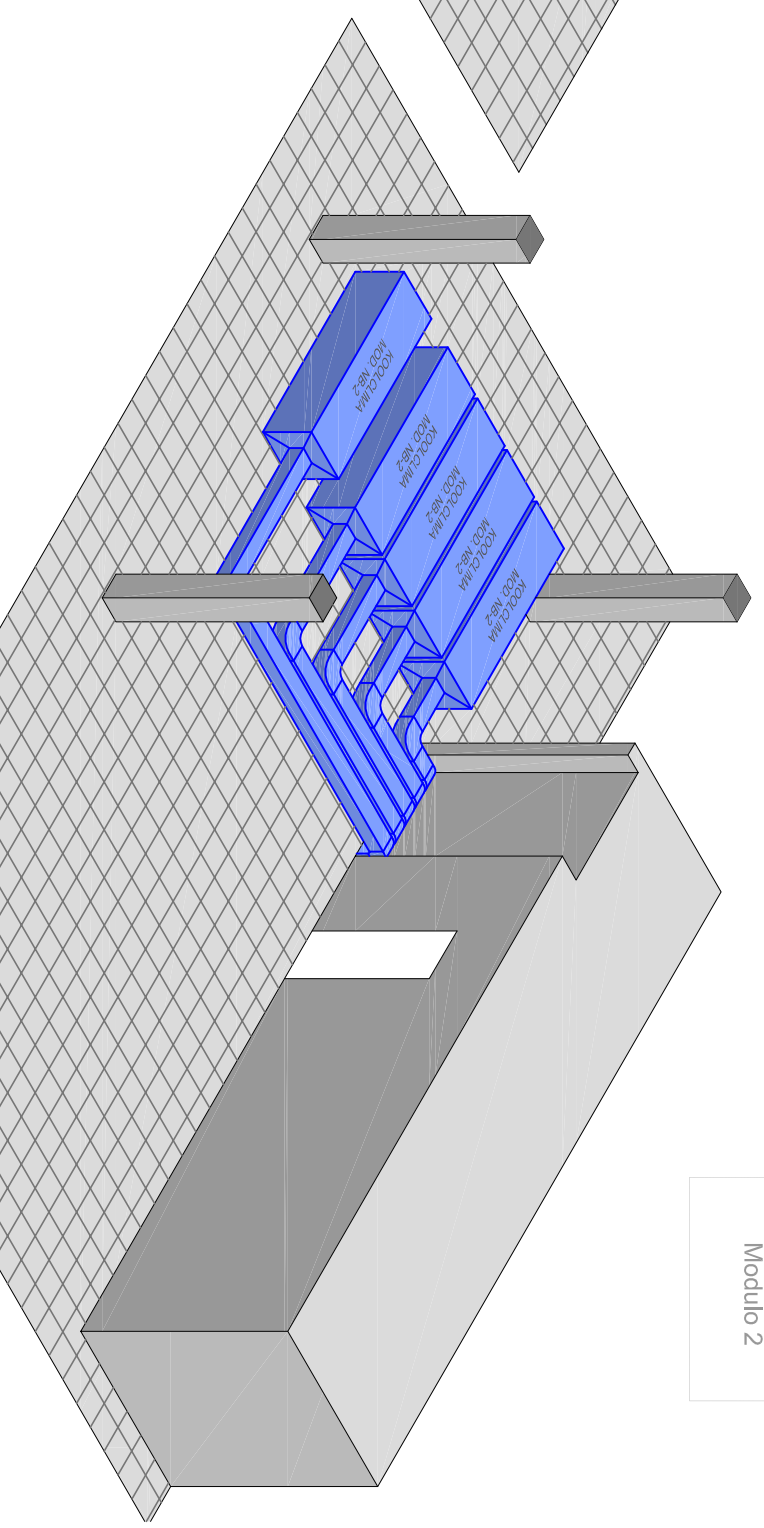
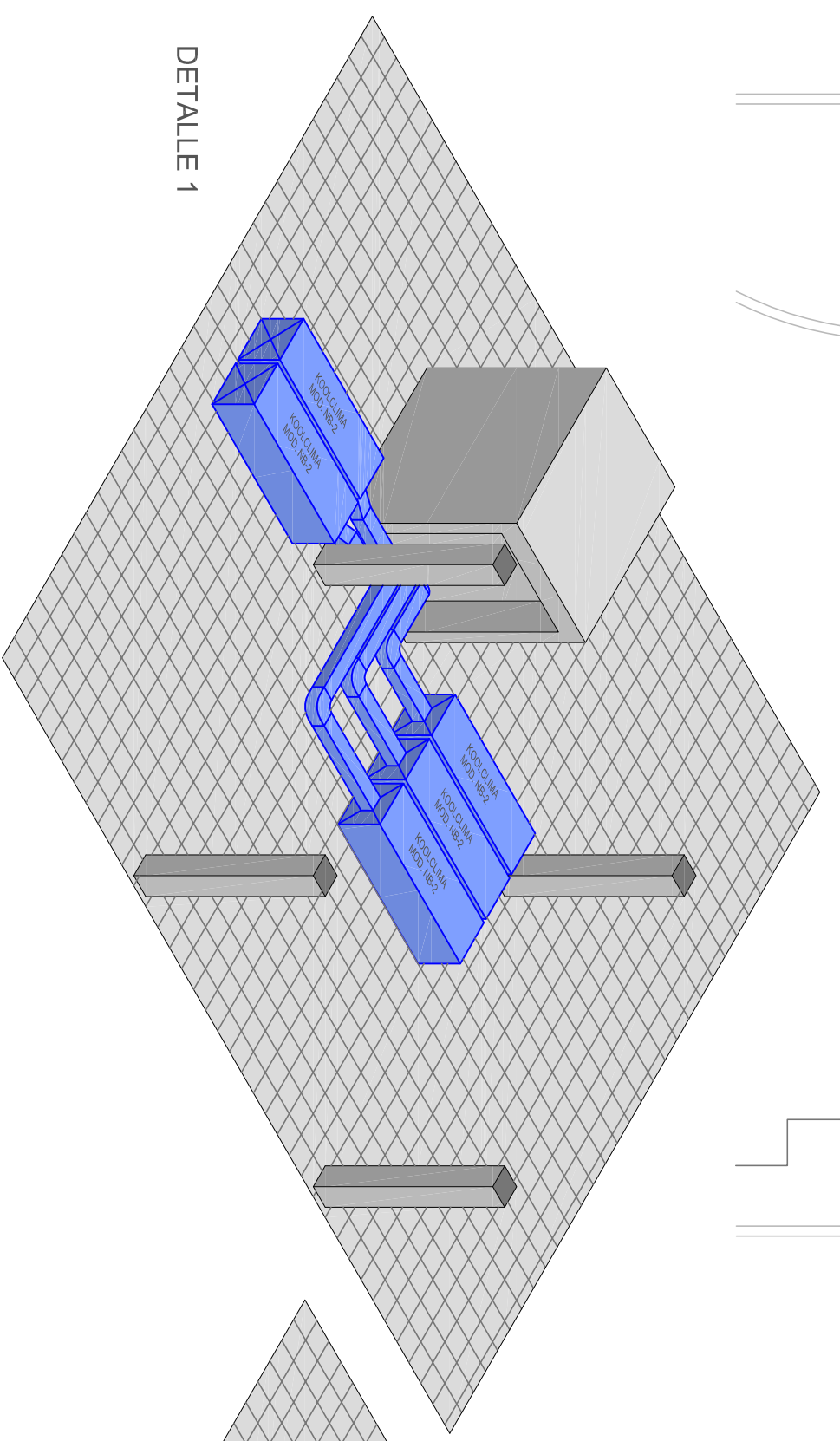
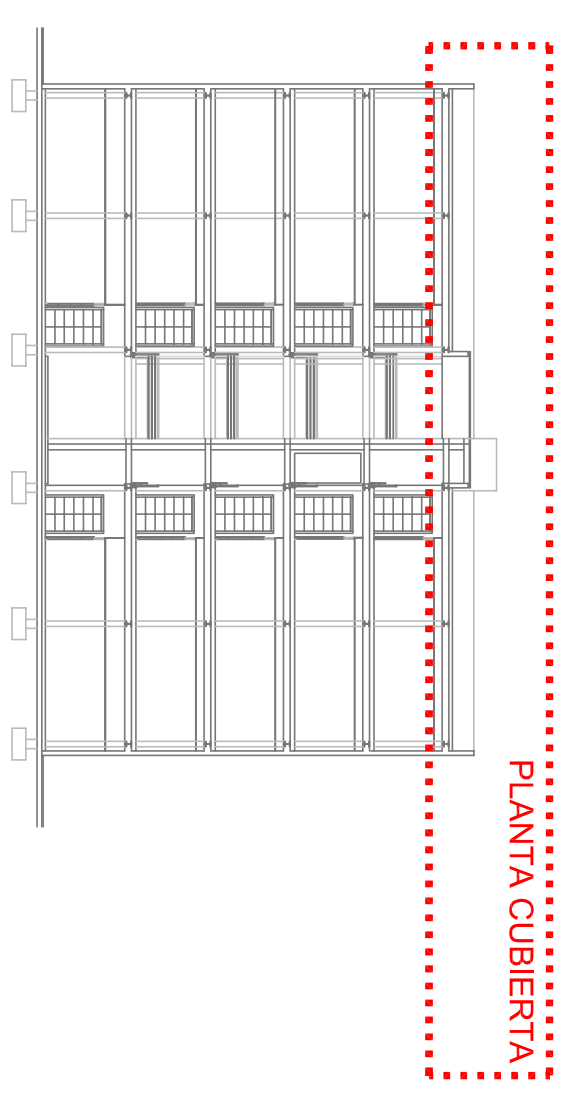
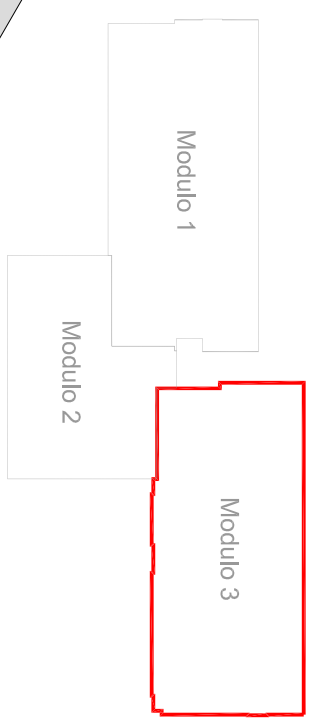
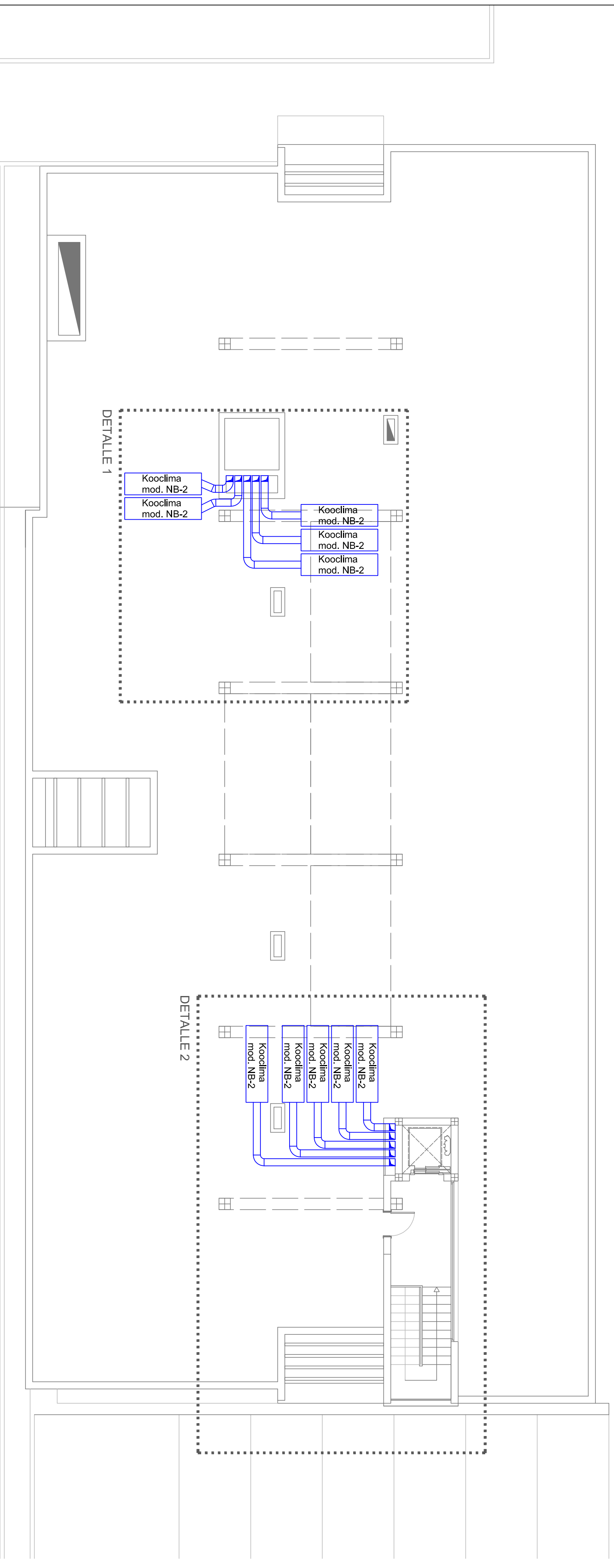
ESCALA
1/100



PLANO Nº
V05

PLANO DE
**INSTALACION VENTILACION
PLANTA CUARTA**

INGENIERO INDUSTRIAL
AGUSTIN JUAREZ NAVARRO
COLEGIADO EN CANARIAS Nº 270
C/ALFONSO XIMENES S/N
TEL. 902 241 112



DETALLE 1

DETALLE 2

PROYECTO DE INSTALACIONES PARA EDIFICIO POLIVALENTE, MODULO 3



PETICIONARIO
UNIVERSIDAD DE LAS PALMAS DE GRAN CANARIA

FECHA
MAYO 2009

PLANO Nº
V06

SITUACION
PARQUE TECNOLÓGICO DE TAFIRA
UNIVERSIDAD DE LAS PALMAS DE G.C.
LAS PALMAS DE GRAN CANARIA

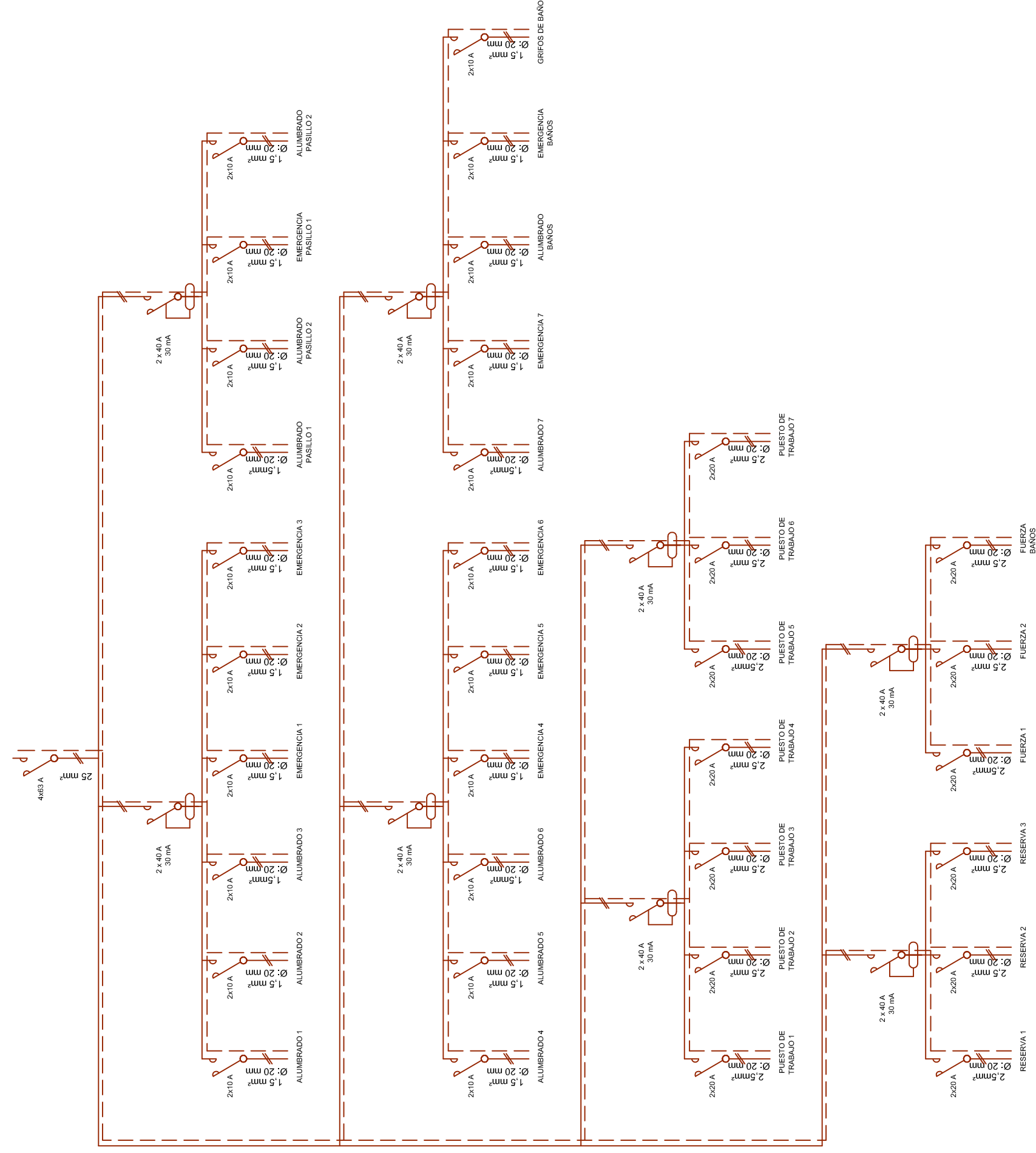
ESCALA
1/100

PLANO DE
INSTALACION VENTILACION CUBIERTA

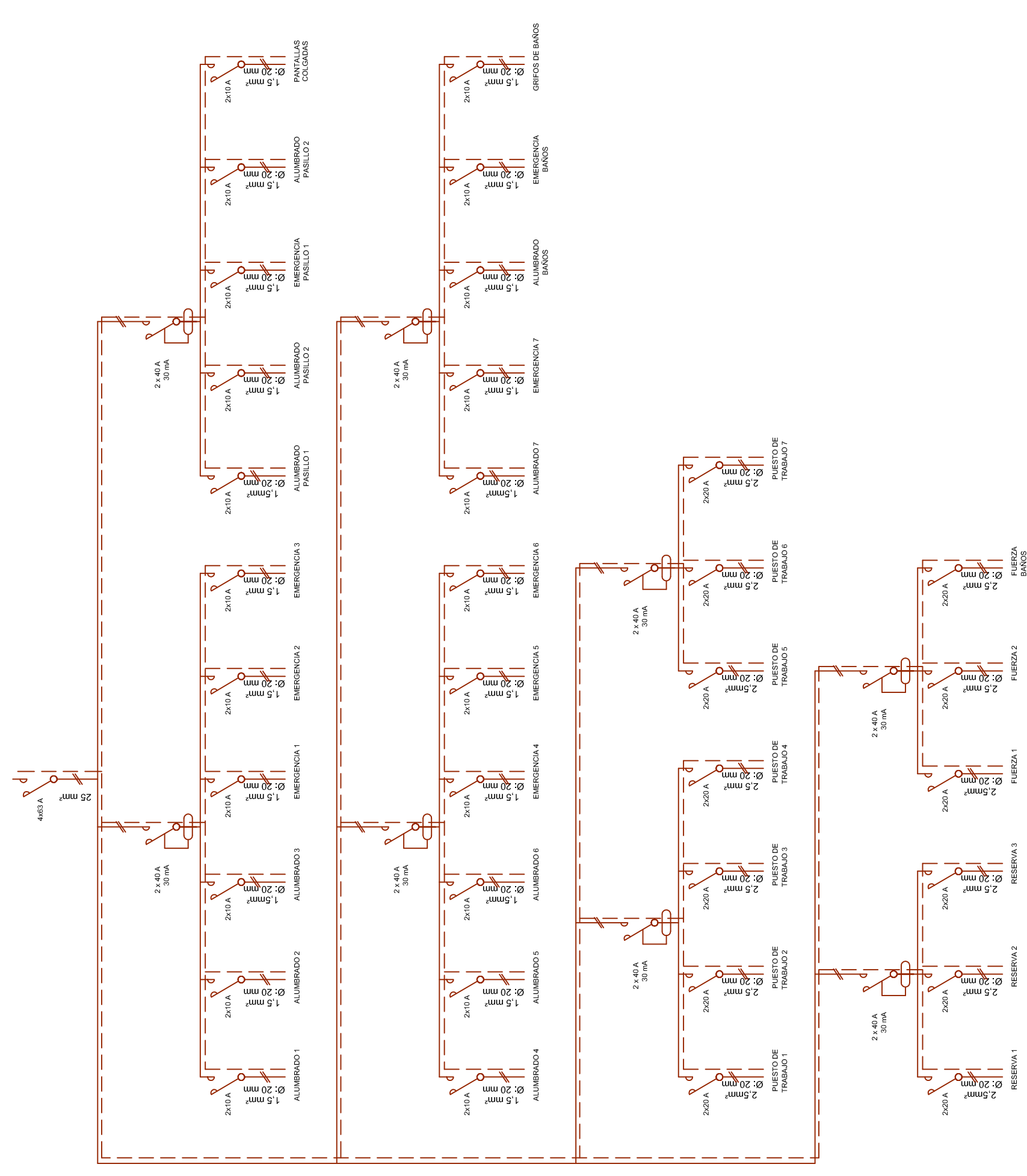
INGENIERO INDUSTRIAL
AGUSTIN JUAREZ NAVARRO

Consultoría y Gestión S.L. C.I.F. B-020241132

ESQUEMA UNIFILAR PLANTA 1ª Y 3ª



ESQUEMA UNIFILAR PLANTA 2ª Y 4ª



PROYECTO DE INSTALACIONES PARA EDIFICIO
POLIVALENTE, MODULO 3

PLANO Nº
U02

FECHA
MAYO 2009

ESCALA
S/E

PETICIONARIO
UNIVERSIDAD DE LAS PALMAS DE GRAN CANARIA

SITUACION
PARQUE TECNOLOGICO DE TAFIRA
UNIVERSIDAD DE LAS PALMAS DE G.C.
LAS PALMAS DE GRAN CANARIA

INGENIERO INDUSTRIAL
AGUSTIN JUAREZ NAVARRO
Colegiado en la Comunidad Autónoma de Canarias
Nº Colegiado: 1574
Tel: 988 241102

PLANO DE
INSTALACION ELECTRICA
ESQUEMAS UNIFILARES

